

A-2476B

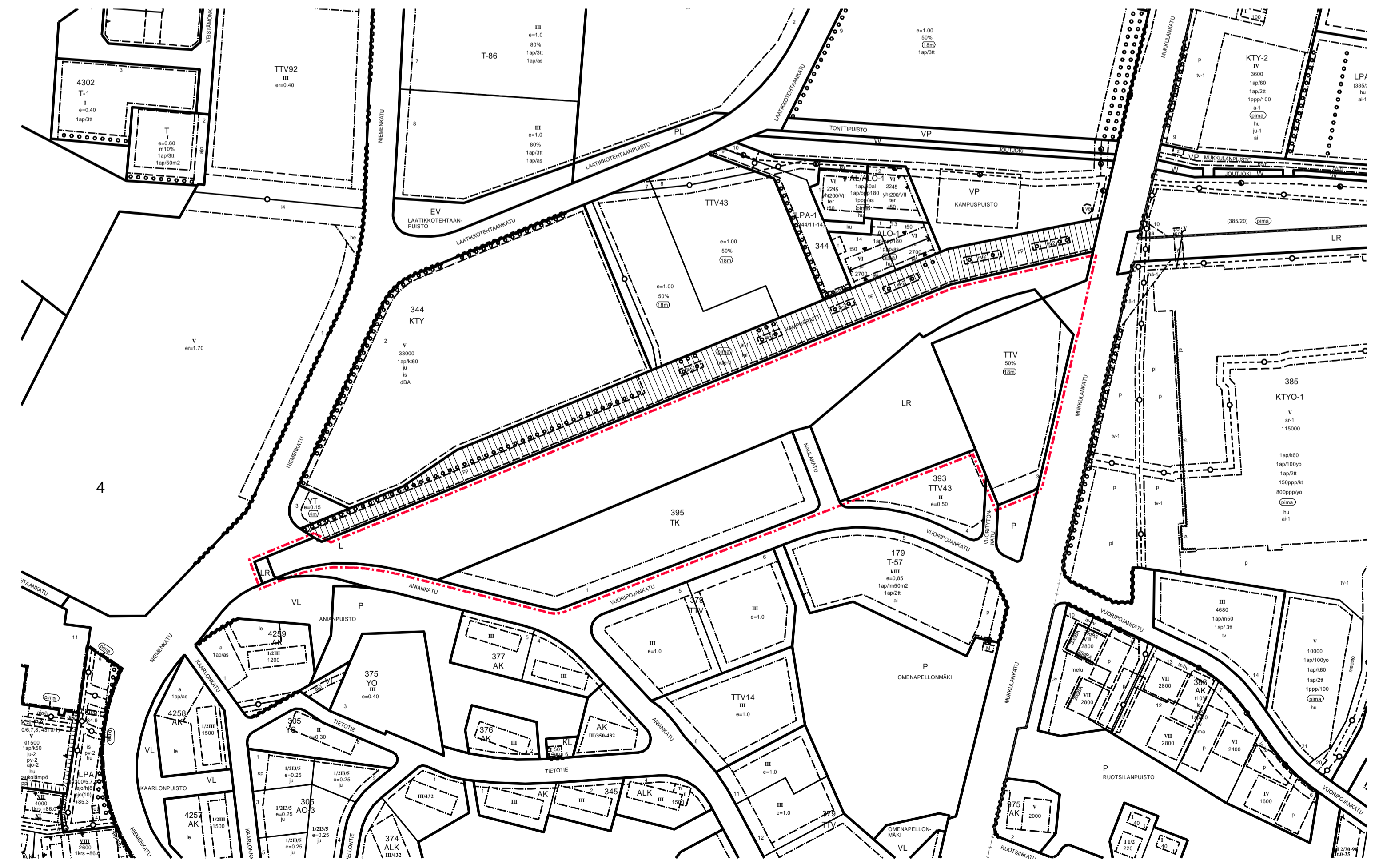
ASEMAKAAVAMERKINNÄT JA -MÄÄRÄYKSET

- 1 **KL-21**
- 2 **KTYO-1**
- 3 **LR**
- 4
- 5
- 6
- 7
- 8
- 9 **4**
- 10 **NIE**
- 11 **393**
- 12 **5**
- 13 **VUORIPO**
- 14 **9500**
- 15 **m2500**
- 16 **II**
- 17 **e=0.50**
- 18 **(18m)**
- 19

- 20 et
- 21 is-1
- 23 o o o o
- 24 p-4
- 26
- 27
- 28 1ap/60sto
- 29 1ap/m50
- 30 1ap/2tt
- 31 1ppp/80
- 32 hu
- 33 pima
- 34 ai
- 35 ai-1

- RAKENNUSALA, JOLLE SAA SIOJITTA KUNNALLISTEKNIISIÄ RAKENNUKSIA.
- ISTUTETTAVA ALUEEN OSA.
- PUISTOMAISENA ISTUTETTAVA KATUALUEEN OSA, JONKA RAUTATIEALUEEN PUOLEINEN RAJA TULEE AIDATA.
- SÄILYTETTÄVÄ / ISTUTETTAVA PUURIVI TAI PUURYHMÄ.
- KATU.
- PYSÄKÖIMISPAIKKA TULEE JAKAA OSIIN PUU- JA PENSASISTUTUKSIN. PYSÄKÖINTIIN TARVITTAVAA ALUETTA EI SAA KÄYTTÄÄ AVOVARASTOINTIIN, MUTTA PYSÄKÖINTIALUETTA JAKAVIA Pieniä KATOKSIA JA PIHARAKENNUKSIA SUOSITELLAAN.
- MAANALAISTA JOHTOA VARTEN VARATTU ALUEEN OSA. ALUEEN OSALLE EI SAA ISTUTTAA PUUTA, EIKÄ SEN MAANPINNAN KORKEUTTA SAA OLEELLISESTI MUUTTAA.
- KATUALUEEN RAJAN OSA, JONKA KOHDALTA EI SAA JÄRJESTÄÄ AJONEUVOLIITTYMÄÄ.
- MERKINTÄ OSOITTAA, KUINKA MONTA KERROSALANELIÖMETRIÄ KOHTI ON RAKENNETTAVA YKSI AUTOAUKIO. MÄÄRÄYS KOSKEE TOIMISTO- JA LIIKERAKENNUKSIA.
- MERKINTÄ OSOITTAA, KUINKA MONTA MYYMÄLÄKERROSALANELIÖMETRIÄ KOHTI ON VARATTAVA YKSI AUTOAUKIO.
- MERKINTÄ OSOITTAA, KUINKA MONTA TYÖNTEKIJÄÄ KOHTI ON RAKENNETTAVA YKSI AUTOAUKIO. MÄÄRÄYS KOSKEE RAKENNUSTA TAI RAKENNUKSEN OSAA, JOSSA ON TEOLLISUUSTILOJA JA NIITÄ PALVELEVIA VARSTOTILOJA.
- MERKINTÄ OSOITTAA, KUINKA MONTAA KERROSALANELIÖMETRIÄ KOHTI ON RAKENNETTAVA YKSI POLKUPYÖRÄPAIKKA. 50% PAIKOISTA TULEE OLLA KATETTUJA JA RUNKOLUKITTAVIA.
- TONTIN KUIVATUKSESTA ON LAADITTAVA SUUNNITELMA, JOSTA KÄY ILMI MITEN TONTILLA KERÄÄNTYVÄT HULEVEDET IMEYTTÄÄN JA / TAI OHJATAAN SIIHEN TARKOITUKSEEN ERIKSEEN SUUNNITELTUUN KÄSITTELYPAIKKAAN TAI SADEVESIVIEMÄRIIN.
- MAHDOLLISETI PUHDISTETTAVA/KUNNOSTETTAVA MAA-ALUE. PILAANTUNUT MAAPERÄ ON KUNNOSTETTAVA ENNEN RAKENTAMISEN RYHTYMISTÄ.
- JOS MUILLA KUIN PYSÄKÖINTIIN TARVITTAVILLA TONTIN OSILLA VARASTOIDAAN ULKONA, VARASTOALUE ON AIDATTAVA TONTILTA ULOS NÄKYVILTÄ OSILTA VÄHINTÄÄN 1,8 METRIÄ KORKEALLA NÄKÖSUOJA-AIDALLA TAI TIHEÄLLÄ KASVILLISUUEDELLA. MUKKULANKADUN PUOLEISELLE TONTIN RAJALLE ON ISTUTETTAVA PENSASAITA.
- RAUTATIEALUEEN PUOLEINEN RAJA TULEE AIDATA.

ASEMAKAAVAN POHJALTA ON LAADITTAVA ERILLINEN SITOVA TONTTIJAKO.



POISTOKARTTA MK 1:2500

LAHTI

ASEMAKAAVAN MUUTOS KOSKEE: NIEMEN (4) KAUPUNGINOSAN KORTTELIN 393 TONTTIA 3, SEKA RAUTATIE- JA KATUALUETTA

ASEMAKAAVAN MUUTOKSELLA MUODOSTUU: NIEMEN (4) KAUPUNGINOSAN KORTTELIN 393 TONTIT 5 JA 6 SEKA RAUTATIE- JA KATUALUE

ASEMAKAAVAN POHJALTA ON TEHTÄVÄ ERILLINEN SITOVA TONTTIJAKO

LAHDEN KAUPUNKI MAANKÄYTTÖ JA ALUEHANKKEET		Liitteet	
Asemakaavan / asemakaavan muutoksen pohjana oleva kartta täyttää 11.4.2014 MRL 54 §:ssä annetut kaavoitusmäärävaatimukset.			
Aija Holopainen	04.12.2017	Asianumero	D/1160/10.02.03.00.04/
		Käsittelyt	
		Työ	12.12.2017
		Nähtäville	11.01.2018
		Nähtäville päättyy	12.02.2018
		Numeromuutos	15.01.2019
		Kh	11.02.2019
		Kv	11.03.2019 § 24
		Mitakaava	Suunnittaja
		MM	Valmistaja
		RK	Piirustusnumero
Asemakaava on hyväksytty 11.03.2019 Päätös on saanut lainvoiman 02.05.2019			A-2476B