

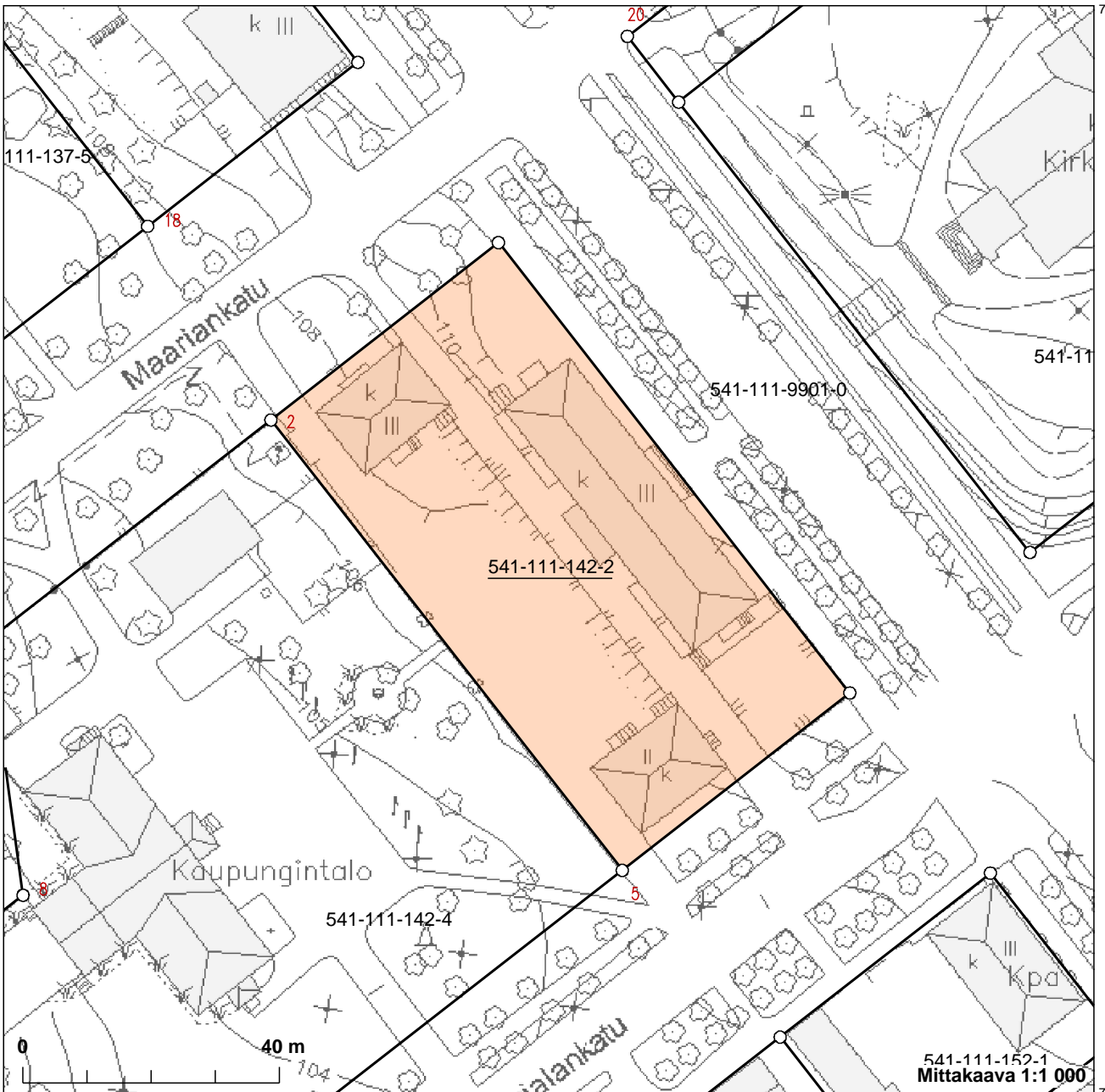


Kiinteistötunnus:	541-111-142-2
Rekisteriyksikkölaji:	Tontti
Kunta:	Nurmes (541)
Palstojen lukumäärä:	1

Rekisteriyksikön alueella on asemakaava.

Tulostettu kiinteistötietojärjestelmästä 2.1.2018.

Kiinteistörekisterin tiedoissa voi olla puutteita ja epätarkkuuksia. Rekisteriyksikön tarkka alueellinen ulottuvuus selviää toimitusasiakirjoista ja maastosta. Rekisteritiedoista katso tarkemmin www.maanmittauslaitos.fi/rekisteritiedot.



Perustiedot

Kiinteistötunnus:	541-111-142-2	Rekisteröintipvm:	27.7.1988
Rekisteriyksikölaji:	Tontti	Pinta-ala:	4010 m ²
Kunta:	Nurmes (541)		
Kaavan mukainen käyttötarkoitus:	YH		
Arkistoviite:	541:1960:T604		

Muodostumistiedot

Kiinteistötoimitus tai viranomaispäätös:	
Kiinteistötunnuksen muutos Toimitus-/päätöspvm: 30.6.1988	
Rekisteriyksiköt ja määräalat, joista tämä rekisteriyksikkö on muodostunut:	
	Pinta-ala (m ²)
Rekisteriyksiköstä:	
541-111-22-2	4010
Muodostumishetken pinta-ala yhteensä (m ²):	4010

Erottamattomat määräalat ja erillisinä luovutetut yhteisalueosuudet
Kaavat, tonttijaot ja rakennuskiellot

1) Asemakaava (541-111020) Vahvistamispvm: 29.1.1985 AK 111.20
2) Sitova tonttijako (541-11101421) Hyväksymispvm: 2.5.1988 TJ 111.61

Rasitteet, käyttöoikeudet ja käyttörajoitukset
Osuudet yhteisiin alueisiin ja erityisiin etuuksiin
Kiinteistötoimitukset ja viranomaispäätökset

1) Määräys rekisteriin merkitsemisestä	Toimitus-/päätöspvm: 12.7.1988
--	--------------------------------

Muita tietoja

Tulostettu kiinteistötietojärjestelmästä 2.1.2018.

Rekisteritiedoista katso tarkemmin www.maanmittauslaitos.fi/rekisteritiedot.

Perustiedot

Kiinteistötunnus:	541-111-142-2	Rekisteröintipvm:	27.7.1988
Rekisteriyksikkölaji:	Tontti	Pinta-ala:	4010 m ²
Kunta:	Nurmes (541)		
Kaavan mukainen käyttötarkoitus:	YH		
Arkistoviite:	541:1960:T604		

Lainhuutotiedot

1)	Lainhuuto 22.9.1962
Asianumero:	151/02/22.9.1962/267
Arkistoviite:	151/02 Pielisjärvi tmk/Nurmes kk / maakunta-arkisto.
Omistusosuus:	1/1
Omistajat:	Suomen valtio
2)	Hallinnoivan viranomaisen merkitseminen 14.3.2003
Asianumero:	740/14.3.2003/178
Arkistoviite:	740:2003:LH:178
Hallinnointi:	Suomen valtio / Senaatti-kiinteistöt, 1503388-4 Kohdistuu koko kiinteistöön

Määräalojen lainhuutotiedot

Ei erottamattomia määräaloja tai erillisinä luovutettuja yhteisalueosuuksia.

Lainhuudattamattomat luovutukset

Ei kirjaamisviranomaisen tiedossa olevia lainhuudattamattomia luovutuksia.

Tulostettu kiinteistötietojärjestelmästä 2.1.2018.

Todistuksesta käyvät ilmi ainakin kaikki ne hakemukset, jotka ovat saapuneet kirjaamisviranomaiselle todistuksen otsikon päiväystä edeltävänä arkipäivänä ennen viraston aukioloajan päättymistä. Mahdolliset vallintarajoitukset on katsottava rasiustodistukselta.

Rekisteritiedoista katso tarkemmin www.maanmittauslaitos.fi/rekisteritiedot.

Omistajien yhteystietoja

Tontti 541-111-142-2

Senaatti-kiinteistöt, 1503388-4
Yhteystiedot, katso www.ytj.fi

Suomen valtio
Yhteystietoja ei saatavilla

Tiedot perustuvat väestötietojärjestelmään.

Perustiedot

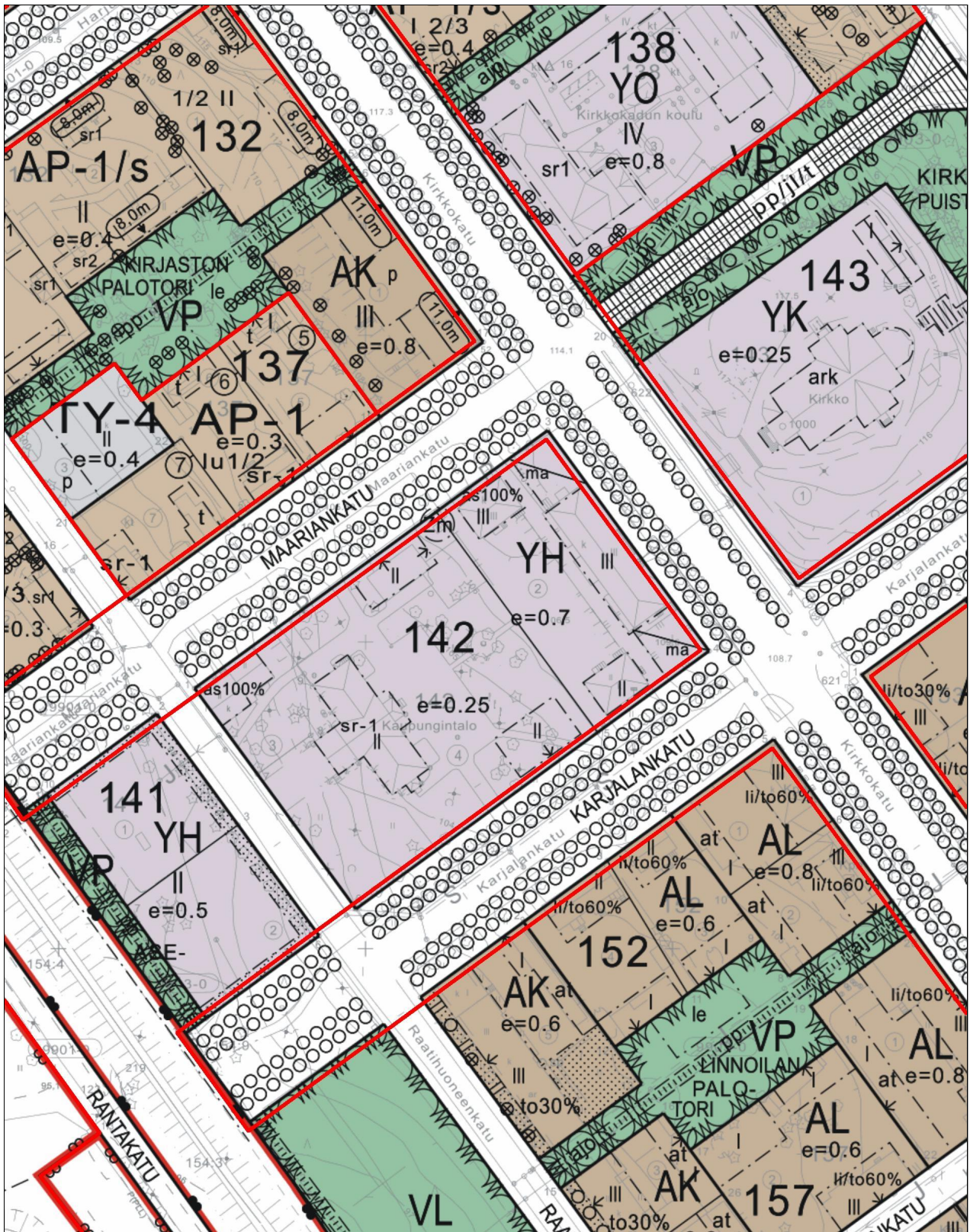
Kiinteistötunnus:	541-111-142-2	Rekisteröintipvm:	27.7.1988
Rekisteriyksikkölaji:	Tontti	Pinta-ala:	4010 m ²
Kunta:	Nurmes (541)		
Kaavan mukainen käyttötarkoitus:	YH		
Arkistoviite:	541:1960:T604		

Lainhuuto- ja kiinnitysrekisterin mukaan omaisuuteen ei kohdistu rekisteriin merkittäviä rasituksia tai rajoituksia, eikä uusia asioita ole vireillä.

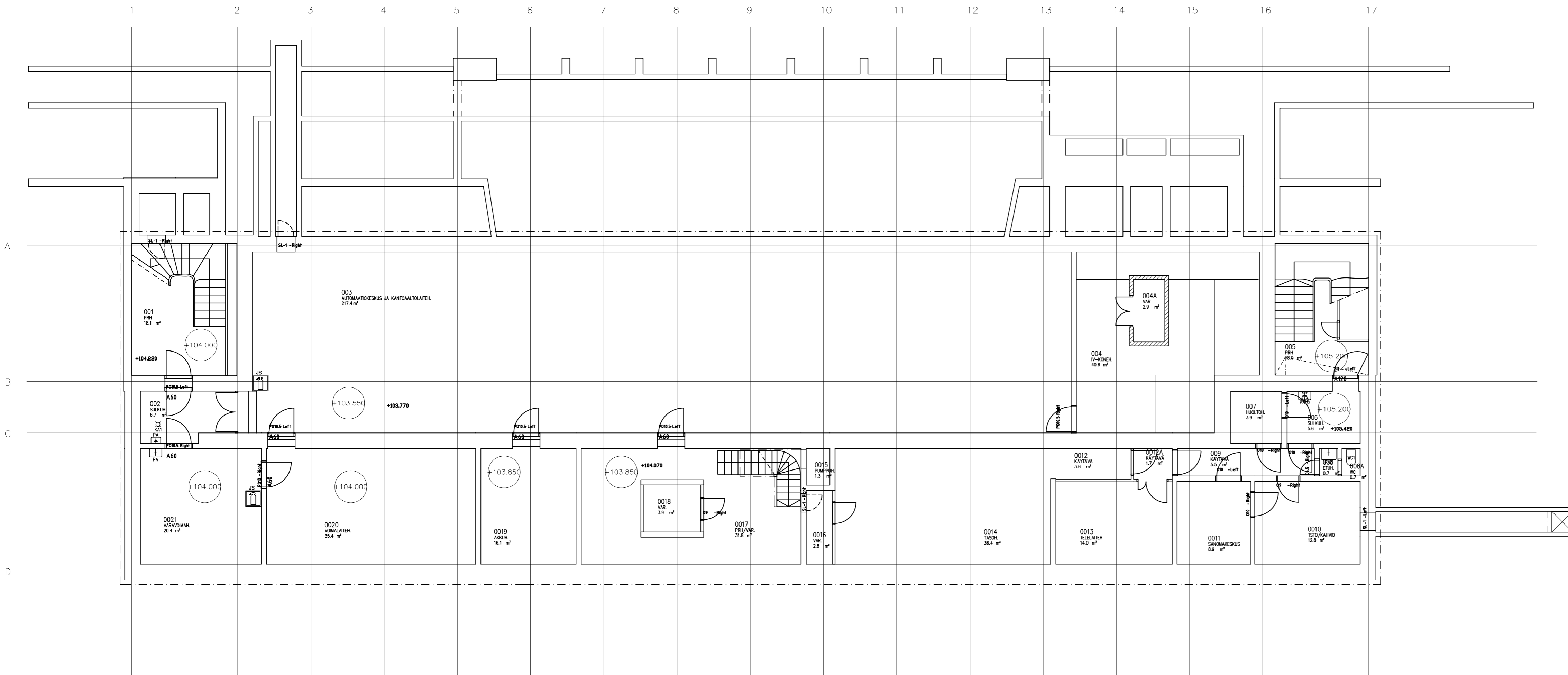
Tulostettu kiinteistötietojärjestelmästä 2.1.2018.

Todistuksesta käyvät ilmi ainakin kaikki ne hakemukset, jotka ovat saapuneet kirjaamisviranomaiselle todistuksen otsikon päiväystä edeltävänä arkipäivänä ennen viraston aukioloajan päättymistä.

Rekisteritiedoista katso tarkemmin www.maanmittauslaitos.fi/rekisteritiedot.

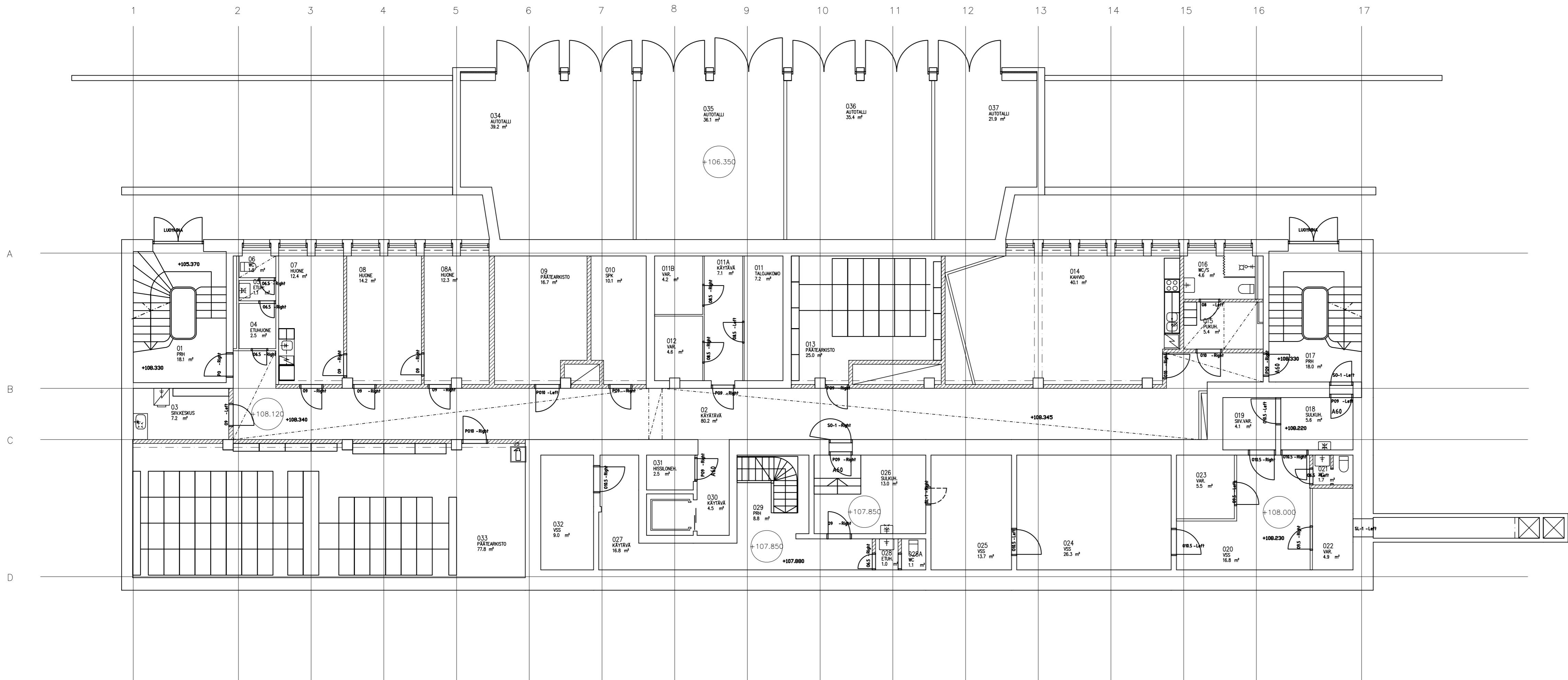


Mittakaava 1:1881
02.01.2018

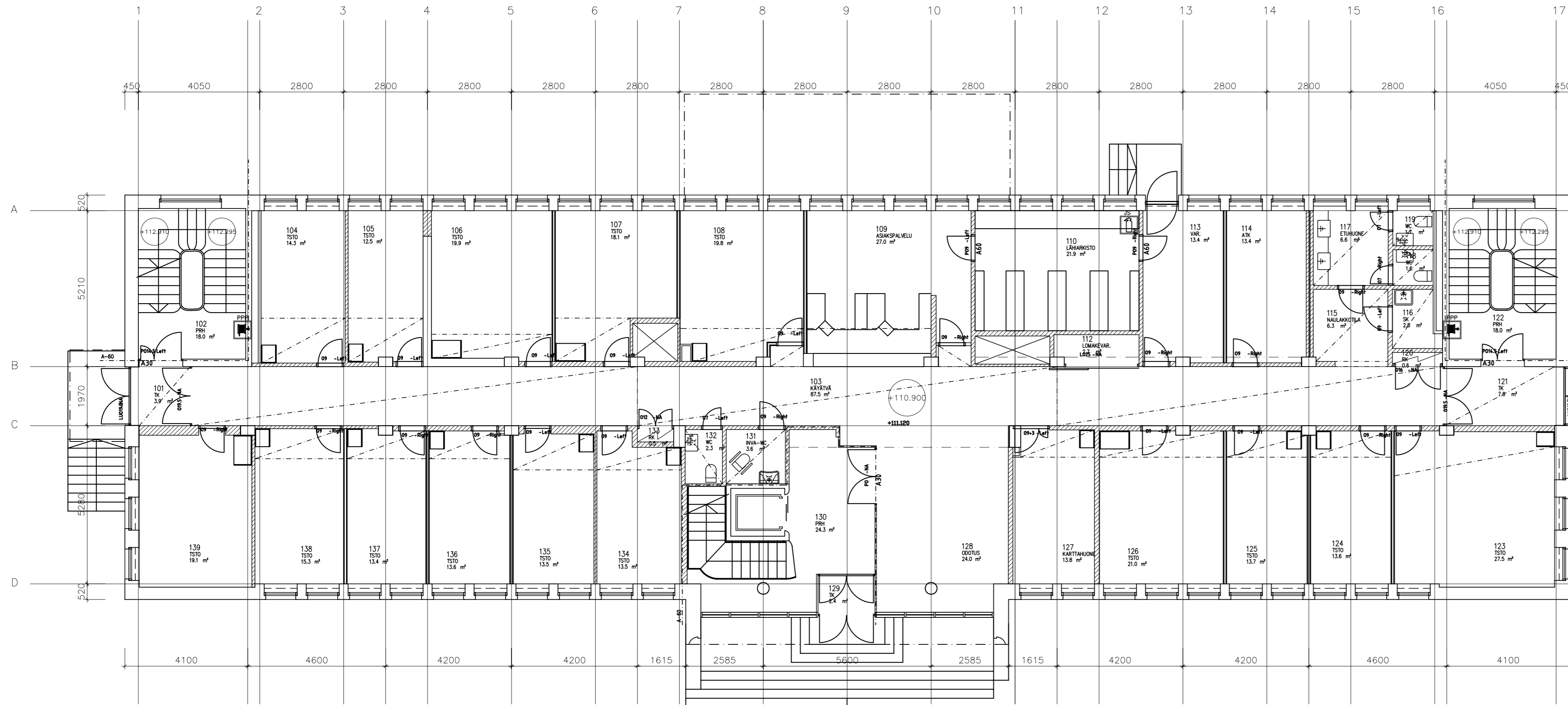


Kaupunginosa/kylä	Kortteli/hila	Tontti/nro	Viranomaisen merkintöjä	
	142	2		
Rakennustoimenpide	AJANTASAPIIRUSTUS		Piirustustyyppi	Paapiirustus
Rakennuskohteen nimi ja osoite	VIRASTOTALO KIRKKOKATU 14 75500 NURMES		Piirustuksen sisältö	Pohjapiirustus Alakellari
Suunnittelutoimiston tiedot	INSINÖÖRI TOIMISTO MATTI KARIOJA TALIKUJA 1 B 20 90240 OULU Puh 040 - 516479 www.mattikarioja-suomi.net		Käyttökysikö (nro)	Käyttökysikö (nimi)
			101331	VIRASTOTALO KIRKKOKATU 14 NURMES
Piirtäjä	Suunnittelija	Työnumero	Maa-alue (nro)	Hanketunnus
MK			202072	165
Pvm	Vastuullinen suunnittelija	Nimen selvennys ja koulutus	Rakennus (nro)	Rakennus (nimi)
28.01.2004			303313	VIRASTORAKENNUS
			Suunnittelu- ja piirustusnumero	Tiedostonimi: M-F20000_AK.DWG
			MIT	Muostunnus

Juoks. nro
Mittakaavat
1:100

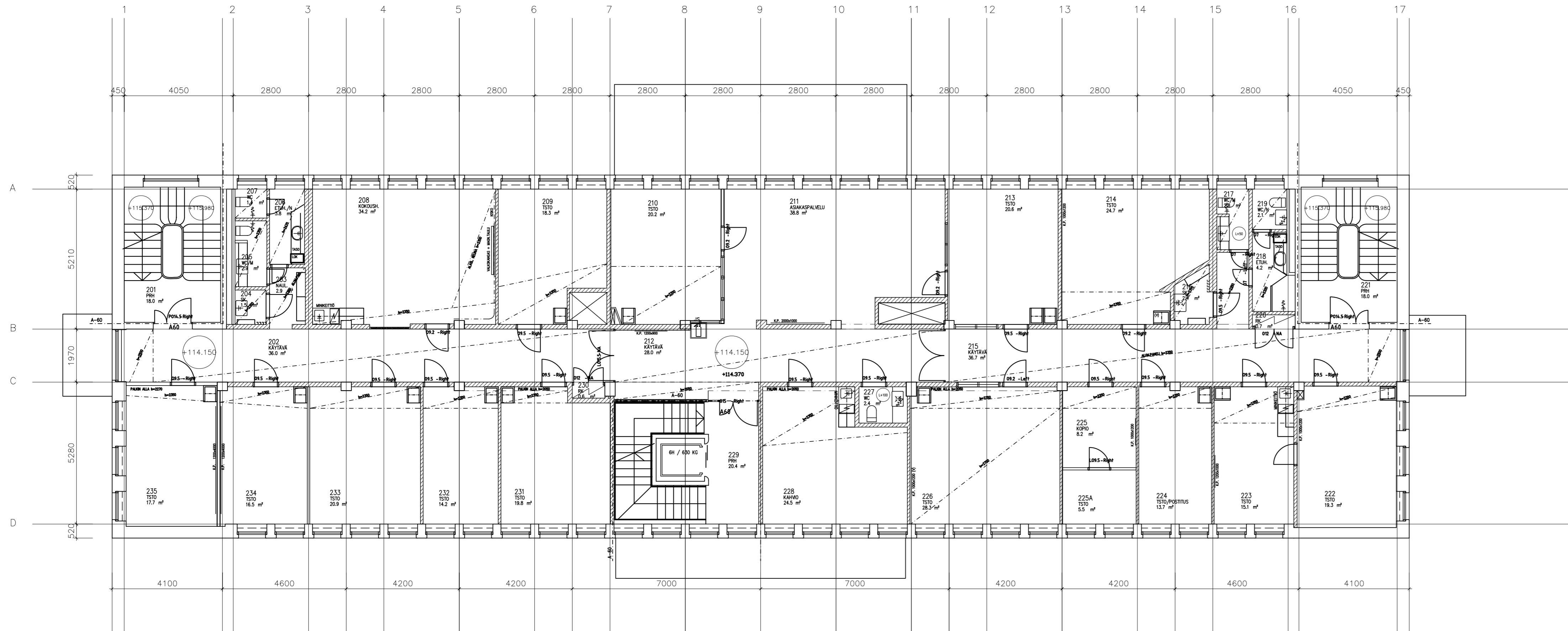


Kaupunginosa/kylä	Kortteli/hila	Tontti/nro	Viranomaisten merkintöjä
	142	2	
Rakennustoimenpide	Rakennuskohteen nimi ja osoite		Piirustuslaji
AJANTASAPIIRUSTUS	VIRASTOTALO KIRKKOKATU 14 75500 NURMES		PAAPIIRUSTUS
			Juoks. nro
Suunnittelutoimiston tiedot	Käyttökysikö (nro)	Käyttökysikö (nimi)	Mittakaavat
INSINööri TOIMISTO MATTI KARIOJA TALIKUJA 1 B 20 90240 OULU Puh. 040 - 516478 www.mattikarioja-suomi.net	101331	VIRASTOTALO KIRKKOKATU 14 NURMES	1:100
	Maa-alue (nro)	Hanketunnus	SENAATTI KIINTEISTÖT
	202072	165	
	Rakennus (nro)	Rakennus (nimi)	
	303313	VIRASTORAKENNUS	
Piirtäjä	Suunnittelija	Työnumero	Suunnitteluala ja piirustusnumero
MK			Tiedostonimi: M-F20000_YK.DWG
Pvm	Vastuullinen suunnittelija	Nimen selvennys ja koulutus	Muostunnus
28.01.2004			MIT



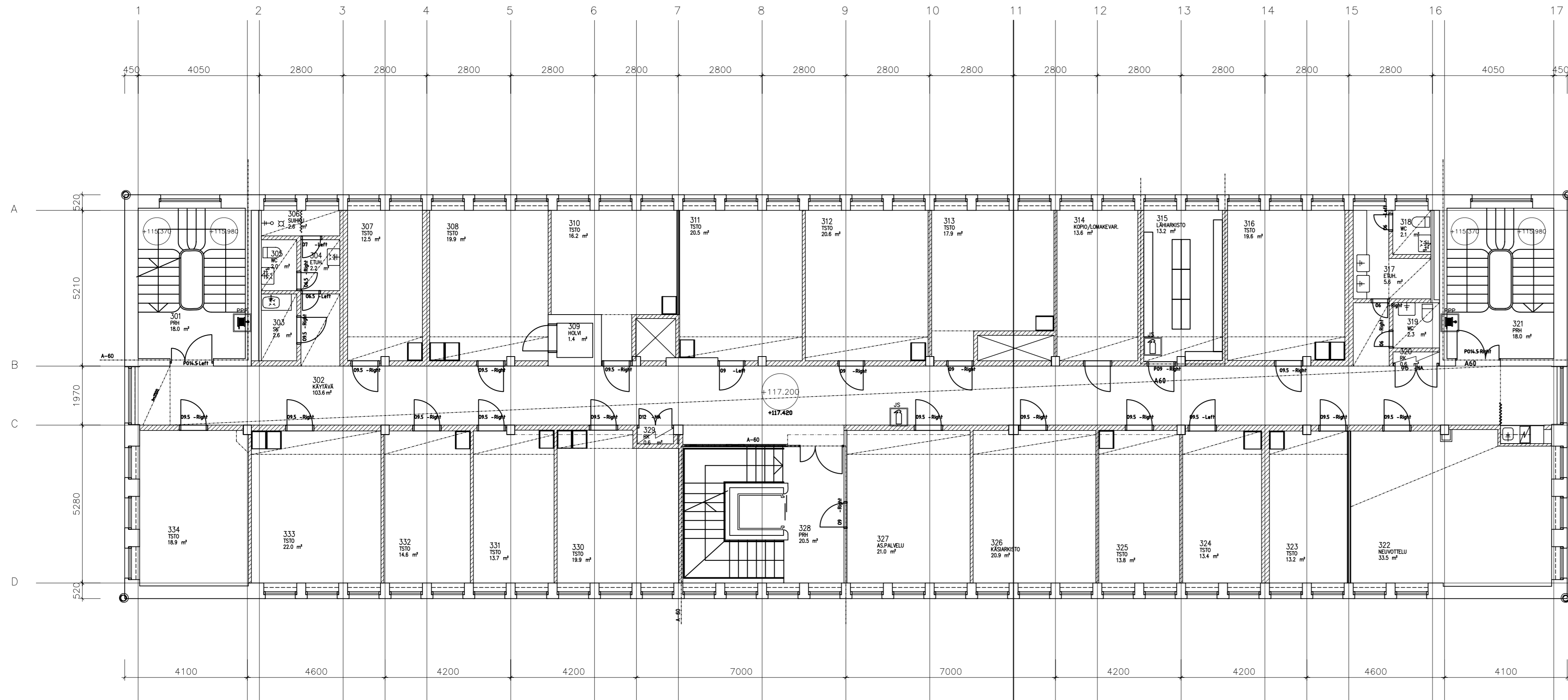
Kaupunginosa/kylä	Kortteli/hila	Tontti/nro	Viranomaisten merkintöjä
	142	2	
Rakennustoimenpide	AJANTASAPIIRUSTUS	Piirustuslaji	PAAPIIRUSTUS
Rakennuskohteen nimi ja osoite	VIRASTOTALO KIRKKOKATU 14 75500 NURMES	Piirustuksen sisältö	POHJAPIIRUSTUS 1.KERROS
Suunnittelutoimiston tiedot	INSINÖÖRI TOIMISTO MATTI KARIOJA TALIKUUA 1 B 20 90240 OULU Puh. 040 - 516470 www.mattikarioja-suomi.net	Käyttökysikö (nro)	Käyttökysikö (nimi)
		101331	VIRASTOTALO KIRKKOKATU 14 NURMES
		Maa-alue (nro)	Hanketunnus
		202072	165
		Rakennus (nro)	Rakennus (nimi)
		303313	VIRASTORAKENNUS
Piirtäjä	Suunnittelija	Työnumero	Suunnittelu- ja piirustusnumero
MK			
Pvm	Vastuullinen suunnittelija	Nimen selvitys ja koulutus	Tiedostonimi: M-F20001.DWG
28.01.2004			MIT Muutosnumero

Juoks. nro
Mittakaavat
1:100

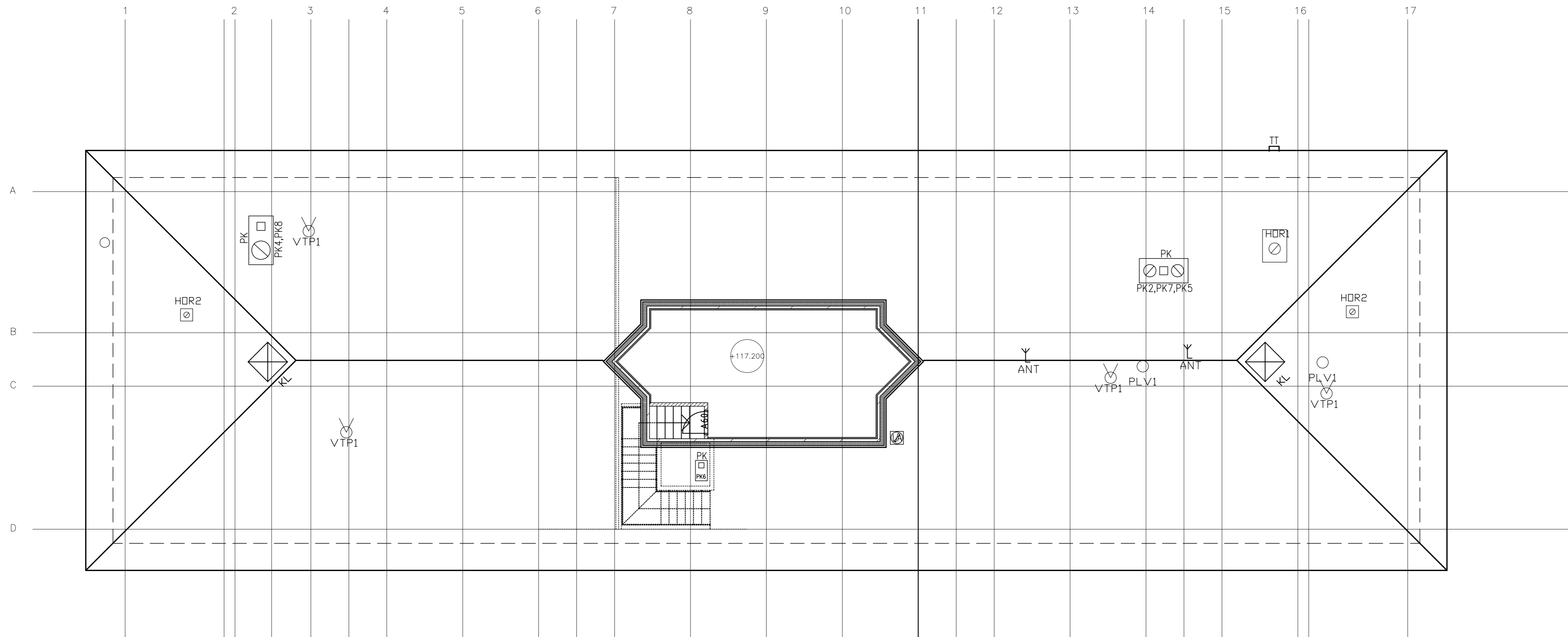


Kaupunginosa/kylä	Kortteli/hila	Tontti/nro	Viranomaisten merkintöjä
	142	2	
Rakennustoimenpide	AJANTASAPIIRUSTUS	Piirustuslaji	PAAPIIRUSTUS
Rakennuskohteen nimi ja osoite	VIRASTOTALO KIRKKOKATU 14 75500 NURMES	Piirustuksen sisältö	POHJAPIIRUSTUS 2.KERROS
Suunnittelutoimiston tiedot	INSINÖÖRI TOIMISTO MATTI KARIOJA TALIKUJA 1 B 20 90240 OULU Puh. 040 - 516478 www.mattikarioja-suomi.net	Käyttökysikö (nro)	Käyttökysikö (nimi)
		101331	VIRASTOTALO KIRKKOKATU 14 NURMES
		Maa-alue (nro)	Hanketunnus
		202072	165
		Rakennus (nro)	Rakennus (nimi)
		303313	VIRASTORAKENNUS
Piirtäjä	Suunnittelija	Työnumero	Suunnitteluala ja piirustusnumero
MK			Tiedostonimi: M-F20002.DWG
Pvm	Vastuullinen suunnittelija	Nimen selvitys ja koulutus	Muostunnus
28.01.2004			MIT

Juoks. nro
Mittakaavat
1:100

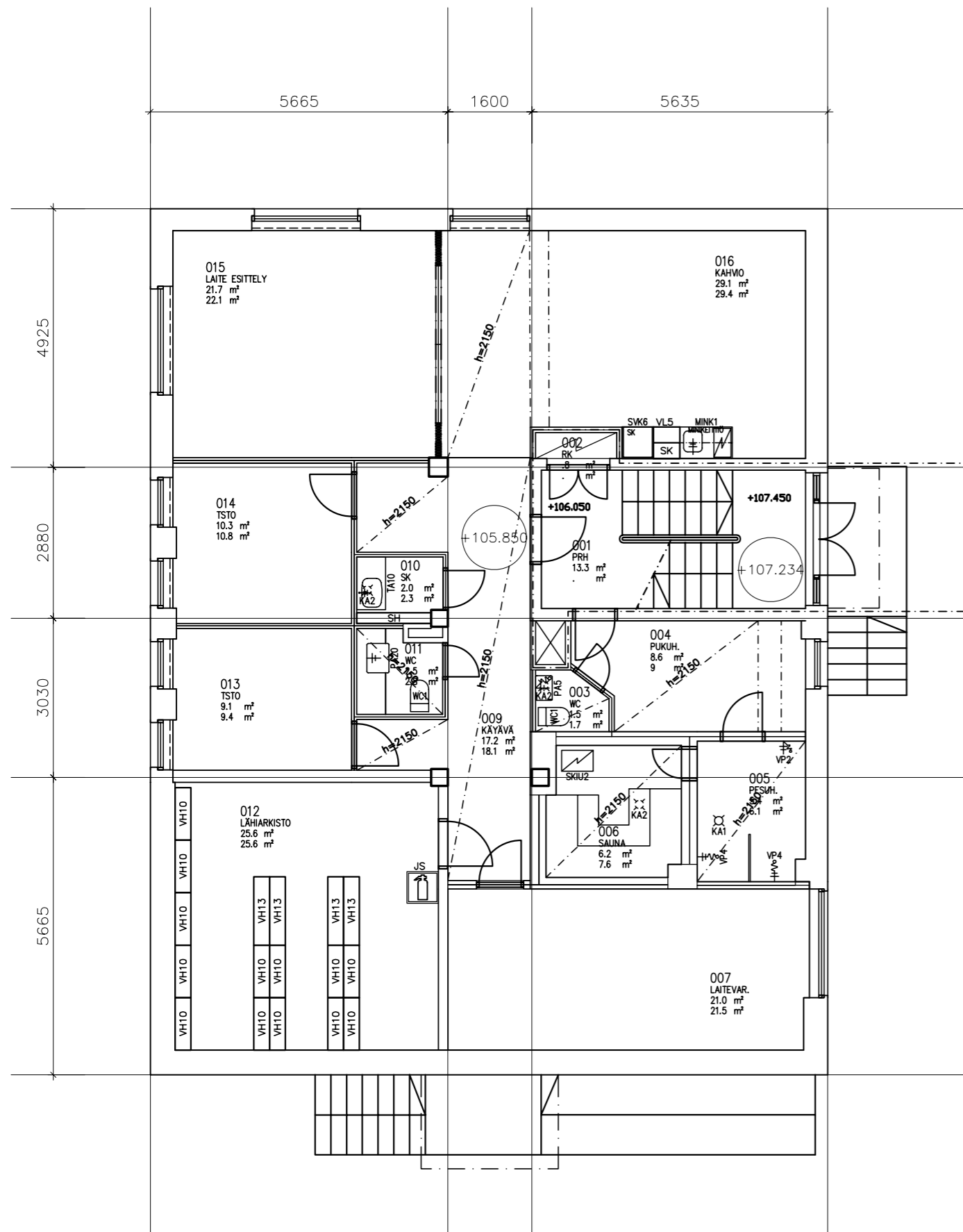


Kaupunginosa/kylä	Kortteli/hila	Tontti/nro	Viranomaisten merkintöjä
	142	2	
Rakennustoimenpide	Rakennuskohteen nimi ja osoite		Piirustuslaji
AJANTASAPIIRUSTUS	VIRASTOTALO KIRKKOKATU 14 75500 NURMES		PAAPIIRUSTUS
			Piirustuksen sisältö
			POHJAPIIRUSTUS 3.KERROS
			Juoks. nro
			1:100
Suunnittelutoimiston tiedot	Käyttökysikö (nro)	Käyttökysikö (nimi)	
INSINööri TOIMISTO	101331	VIRASTOTALO KIRKKOKATU 14 NURMES	
MATTI KARIOJA TALIKUJA 1 B 20 90240 OULU Puh. 040 - 516478 www.mattikarioja-suomi.net	Maa-alue (nro)	Hanketunnus	SENAATTI KIINTEISTÖT
	202072	165	
	Rakennus (nro)	Rakennus (nimi)	
	303313	VIRASTORAKENNUS	
Piirtäjä	Suunnittelija	Työnumero	Suunnitteluala ja piirustusnumero
MK			Tiedostonimi: M-F200003.DWG
Pvm	Vastuullinen suunnittelija	Nimen selvennys ja koulutus	Muostunnus
28.01.2004			MIT

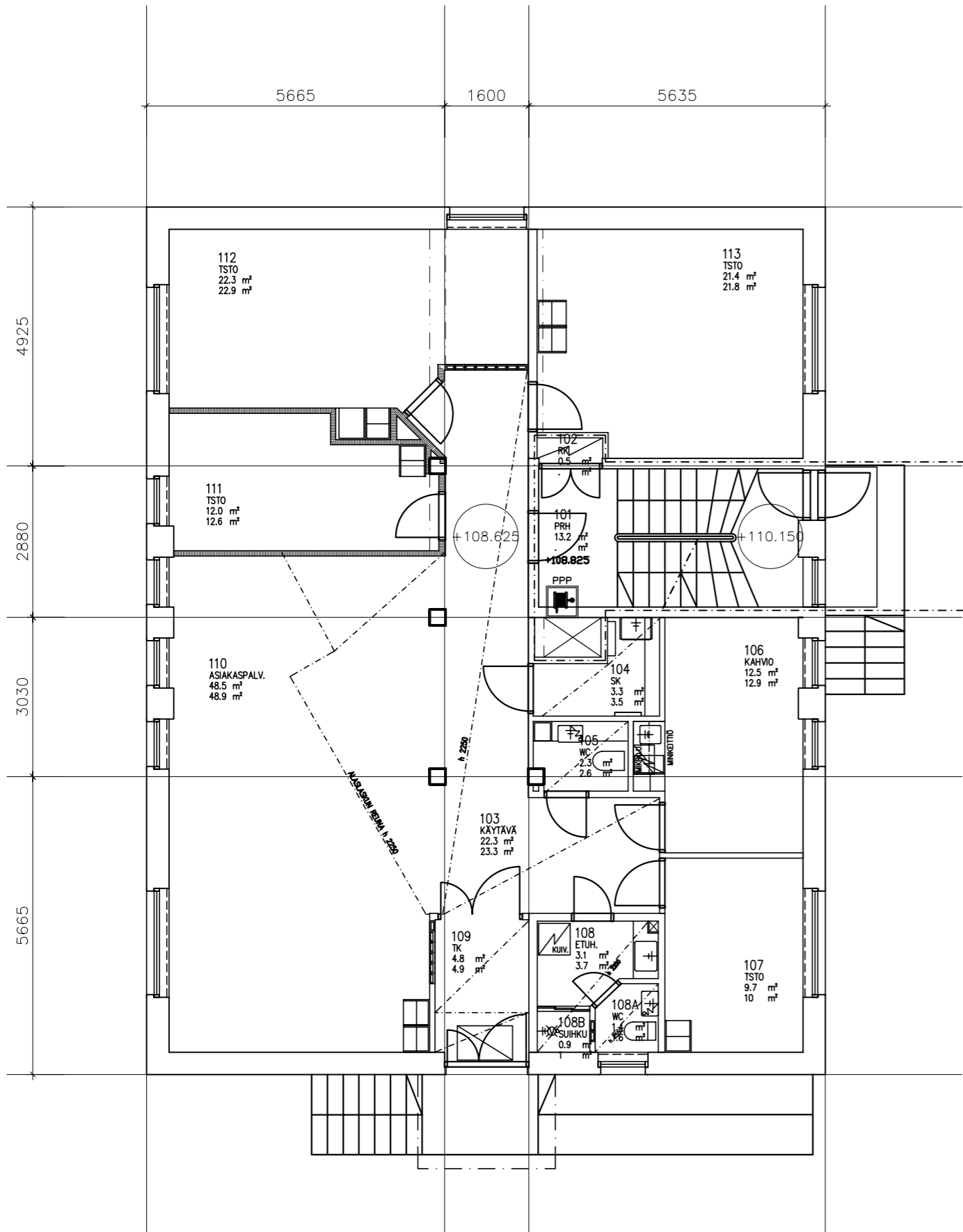


AF57E-_Hormi		HORMI, YLEENSÄ
		ALIPAINETUULETIN YLEENSÄ
		PUTKILAPIVIENTI
		VIEMÄRINTUULETUSPUTKI
		ULOSPUHALLUSHAJOTTAJA
AG20E-_LVI		KATTOKAIVO
AF51E-_Ovi		KATTOLUUKKU
AF73E-_Laitte		POISTOILMAPUHALLIN
		LAUHDUTIN
AF23E-_Porras		TALOTIKKAAT
AF44E-_Ikkuna		KATTOIKKUNAT
AF43E-_Varuste		ANTENNI

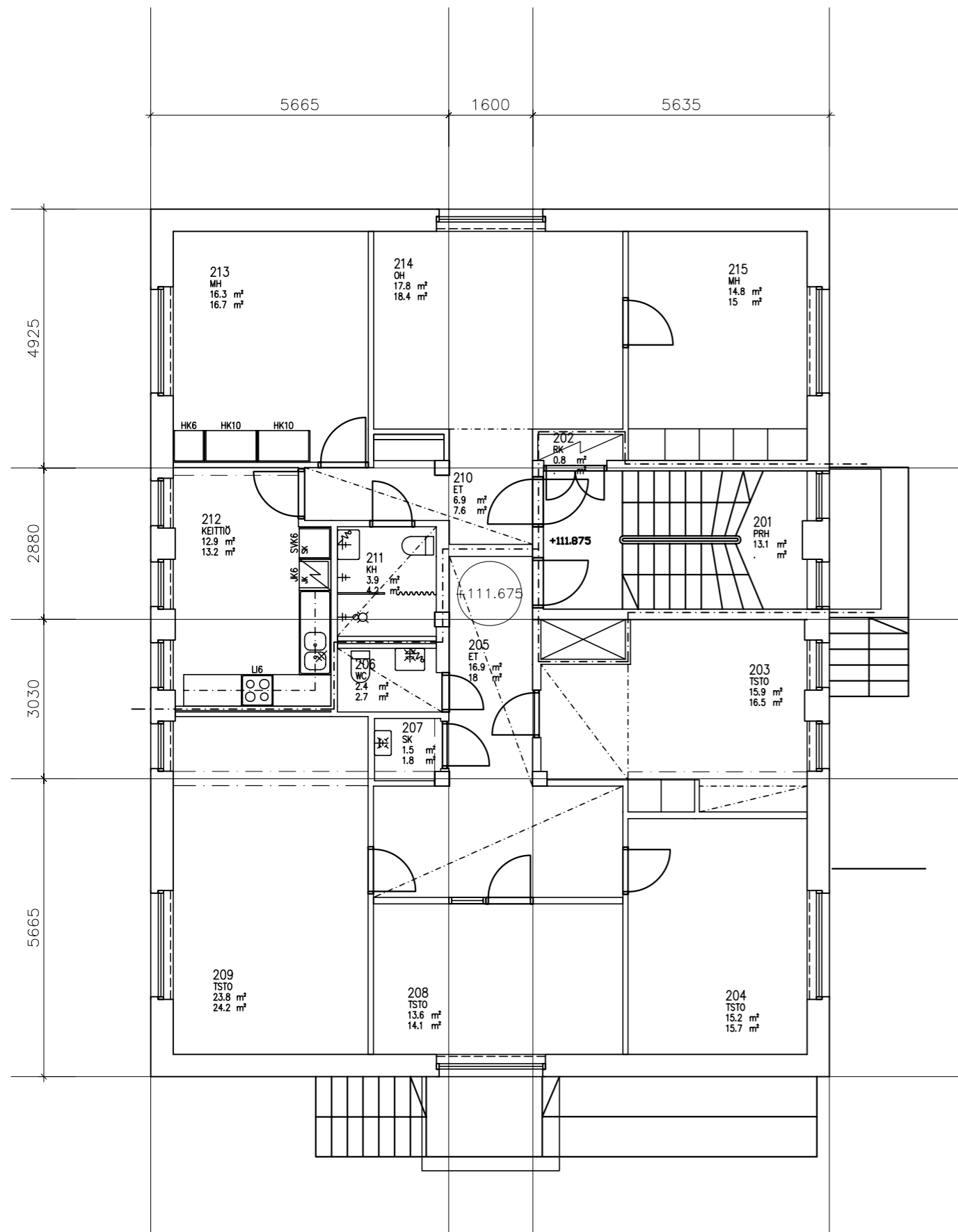
Kaupunginosa/kylä	Kortteli/hila	Tontti/nro	Viranomaisten merkintöjä	
	142	2		
Rakennustoimenpide	Rakennuskohteen nimi ja osoite		Piirustuslaji	Juoks. nro
AJANTASAPIIRUSTUS	VIRASTOTALO KIRKKOKATU 14 75500 NURMES		PAÄPIIRUSTUS	
			Piirustuksen sisältö	Mittakaavat
			POHJAPIIRUSTUS 4. KERROS	1:100
Suunnittelutoimiston tiedot			Käyttöyksikkö (nro)	Käyttöyksikkö (nimi)
INSINÖÖRI TOHISTO MATTI KARIOJA TALIKUJA 1 B 20 90240 OULU Puh. 040 - 516479 www.mattikarioja.fi			101331	VIRASTOTALO KIRKKOKATU 14 NURMES
			Maa-alue (nro)	Hanketunnus
			202072	165
			Rakennus (nro)	Rakennus (nimi)
			303313	VIRASTORAKENNUS
Piirtäjä	Suunnittelija	Työnumero	Suunnittelu- ja piirustusnumero	
MK			Tiedostonimi: M-F20004.dwg	
Pvm	Vastuullinen suunnittelija	Nimen selvitys ja koulutus	Muutostunnus	
28.01.2004			MIT	



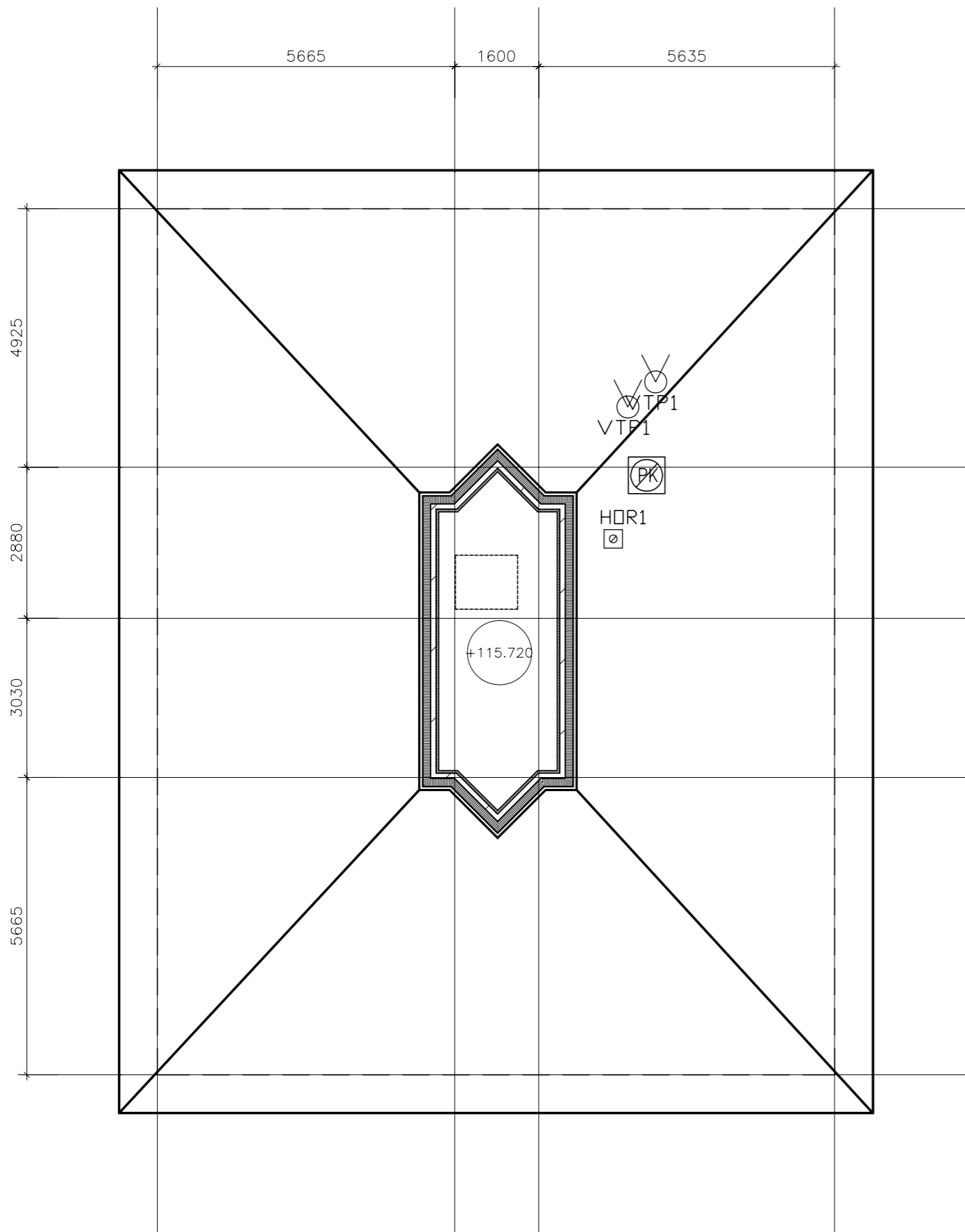
Kaupunginosa/kylä	Kortteli/tila	Tontti/nro	Viranomaisten merkintöjä	
	142	2		
Rakennustoimenpide	A JANTASAPIIRUSTUS		Piirustustaji	Juoks. nro
Rakennuskohteen nimi ja osoite	VIRASTOTALO KIRKKOKATU 14 75500 NURMES		Piirustuksen sisältö	Mittakaavat
Suunnittelutoimiston tiedot			Käyttöyksikkö (nro)	Käyttöyksikkö (nimi)
INSINÖÖRI TOIMISTO			101331	VIRASTOTALO KIRKKOKATU 14 NURMES
MATTI KARIOJA TALLIKUJA 1 B 20 90240 OULU PUH 040 - 5764708 email: mattikarioja@mail.suomi.net			Maa-alue (nro)	Hanketunnus
			202072	165
			Rakennus (nro)	Rakennus (nimi)
			303314	POLIISIRAKENNUS
Piirtäjä	Suunnittelija	Työnumero	Suunnittelu- ja piirustusnumero	
MK			Tiedostonimi: M-F20000.DWG	
Pvm	Vastuullinen suunnittelija	Nimen selvennys ja koulutus	Muutostunnus	
28.01.2004			MIT	



Kaupunginosa/kylä	Kortteli/tila	Tontti/nro	Viranomaisten merkintöjä	
	142	2		
Rakennustoimenpide	A JANTASAPIIRUSTUS		Piirustustaji	Juoks. nro
Rakennuskohteen nimi ja osoite	VIRASTOTALO KIRKKOKATU 14 75500 NURMES		Piirustuksen sisältö	Mittakaavat
			POHJAPIIRUSTUS 1.KERROS	1:100
Suunnittelutoimiston tiedot			Käyttöyksikkö (nro)	Käyttöyksikkö (nimi)
INSINÖÖRI TOIMISTO MATTI KARIOJA TALLIKUJA 1 B 20 90240 OULU PUH 040 - 5764708 email: mattikarioja@mail.suomi.net			101331	VIRASTOTALO KIRKKOKATU 14 NURMES
			Maa-alue (nro)	Hanketunnus
			Rakennus (nro)	Rakennus (nimi)
			303314	POLIISIRAKENNUS
Piirtäjä	Suunnittelija	Työnumero	Suunnittelu- ja piirustusnumero Tiedostonimi: M-F20001.DWG	
MK			Muutostunnus	
Pvm	Vastuullinen suunnittelija	Nimen selvennys ja koulutus	MIT	
28.01.2004				

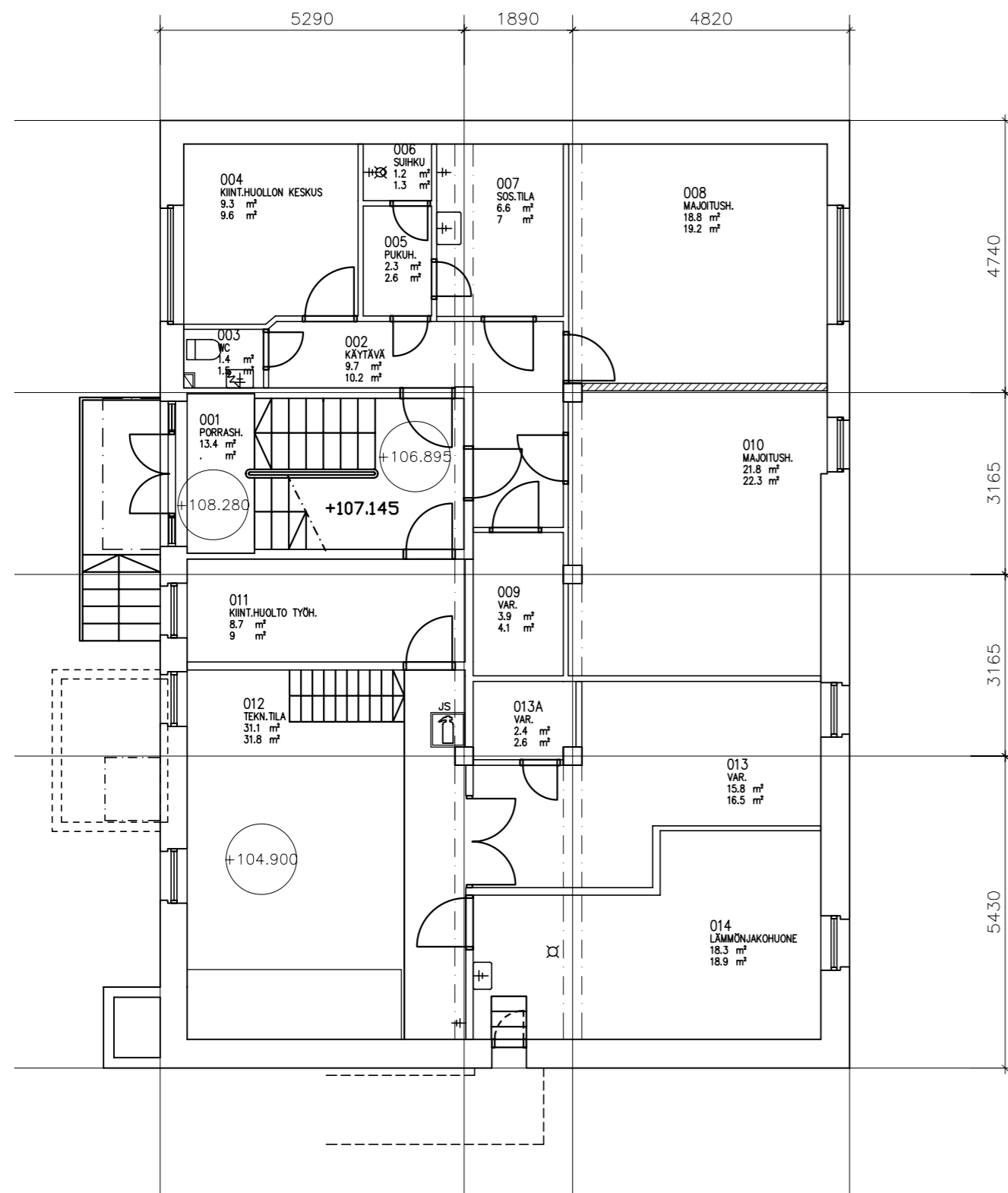


Kaupunginosa/kylä	Kortteli/tila	Tontti/nro	Viranomaisten merkintöjä	
	142	2		
Rakennustoimenpide		Piiirustustaji		
AJANTASAPIIRUSTUS		PÄÄPIIRUSTUS		
Rakennuskohteen nimi ja osoite		Piiirustuksen sisältö		Juoks. nro
VIRASTOTALO		POHJAPIIRUSTUS		Mittakaavat
KIRKKOKATU 14		2.KERROS		1:100
75500 NURMES				
Suunnittelutoimiston tiedot				
INSINÖÖRI TOIMISTO		Käyttöyksikkö (nro)		
MATTI KARIOJA		101331		
TALLIKUJA 1 B 20 90240 OULU		Käyttöyksikkö (nimi)		
PUH 040 - 5764708		VIRASTOTALO KIRKKOKATU 14 NURMES		
email: mattikarioja@mail.suomi.net		Maa-alue (nro)	Hanketunnus	SENAATTI KIINTEISTÖT
		202072	165	
		Rakennus (nro)	Rakennus (nimi)	
		303314	POLIISIRAKENNUS	
Piirtäjä	Suunnittelija	Työnumero	Suunnittelu- ja piirustusnumero	
MK			Tiedostonimi: M-F20002.DWG	
Pvm	Vastuullinen suunnittelija	Nimen selvennys ja koulutus	Muutostunnus	
28.01.2004			MIT	

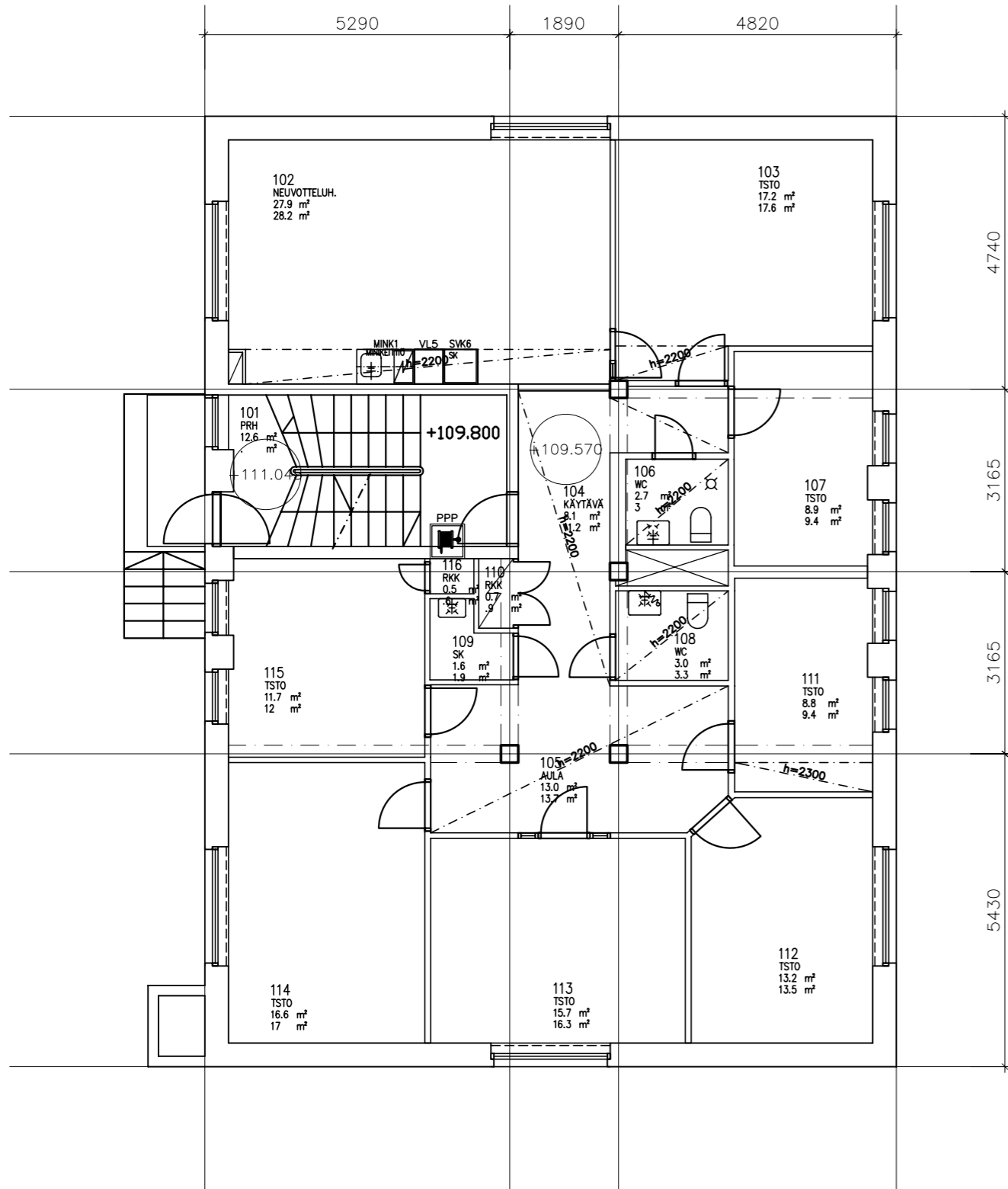


AF57E-_Hormi		HORMI, YLEENSA
		VIEMÄRINTUULETUSPUTKI
AF51E-_Ovi		KATTOLUUKKU
AF73E-_Laite		POISTOILMAPUHALLIN

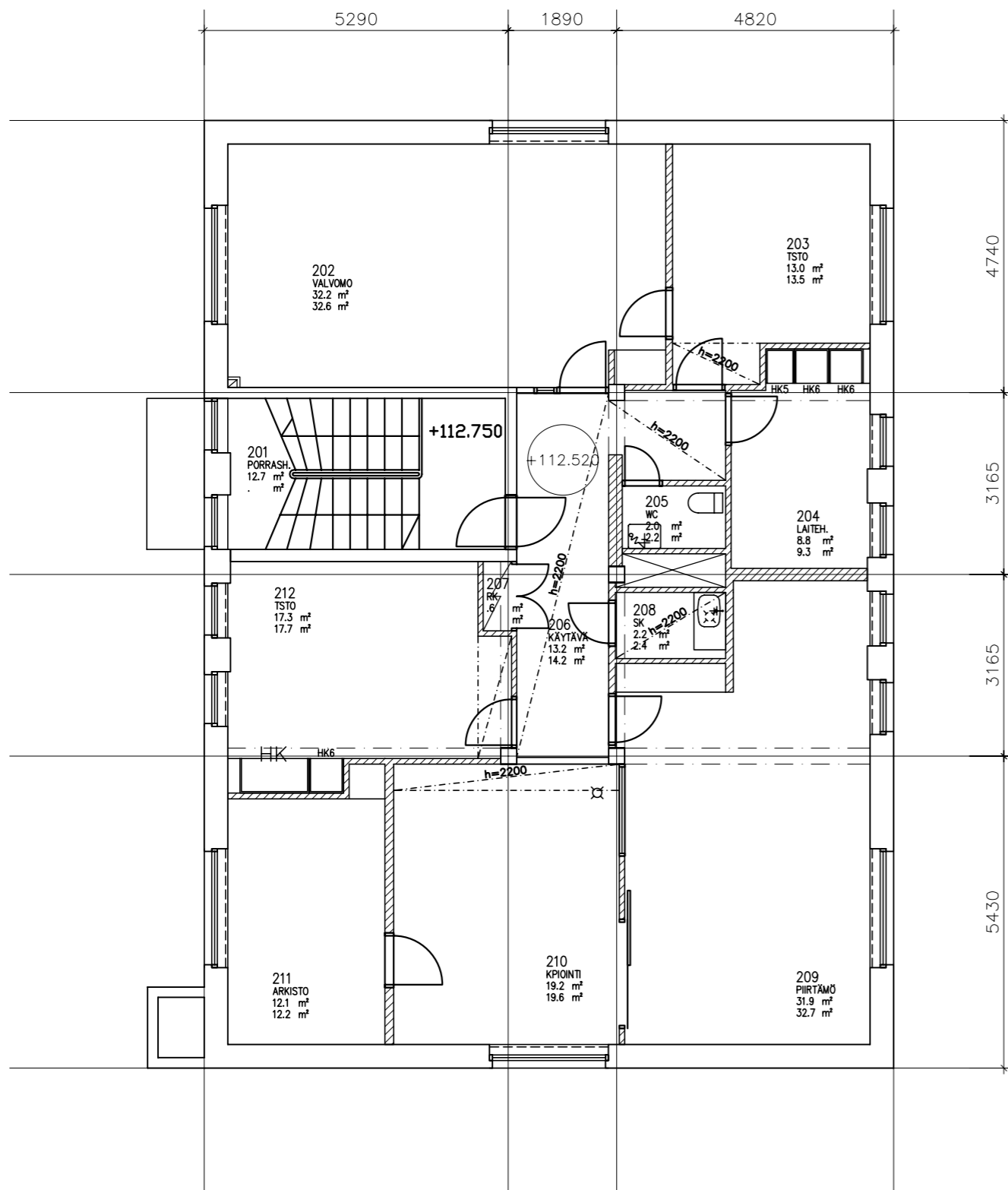
Kaupunginosa/kylä	Kortteli/tila	Tontti/nro	Viranomaisten merkintöjä	
	142	2		
Rakennustoimenpide	A JANTASAPIIRUSTUS		Piirustustaji	Juoks. nro
Rakennuskohteen nimi ja osoite	VIRASTOTALO KIRKKOKATU 14 75500 NURMES		Piirustuksen sisältö	Mittakaavat
			POHJAPIIRUSTUS 3.KERROS	1:100
Suunnittelutoimiston tiedot			Käyttöyksikkö (nro)	Käyttöyksikkö (nimi)
INSINÖÖRI TOIMISTO MATTI KARIOJA TALLIKUJA 1 B 20 90240 OULU PUH 040 - 5764708 email: mattikarioja@mail.suomi.net			101331	VIRASTOTALO KIRKKOKATU 14 NURMES
			Maa-alue (nro)	Hanketunnus
			202072	165
Piirtäjä	Suunnittelija	Työnumero	Rakennus (nro)	Rakennus (nimi)
MK			303314	POLIISIRAKENNUS
Pvm	Vastuullinen suunnittelija	Nimen selvennys ja koulutus	Suunnittelualue ja piirustusnumero Tiedostonimi: M-F20003.DWG	
28.01.2004			Muutostunnus	
			MIT	



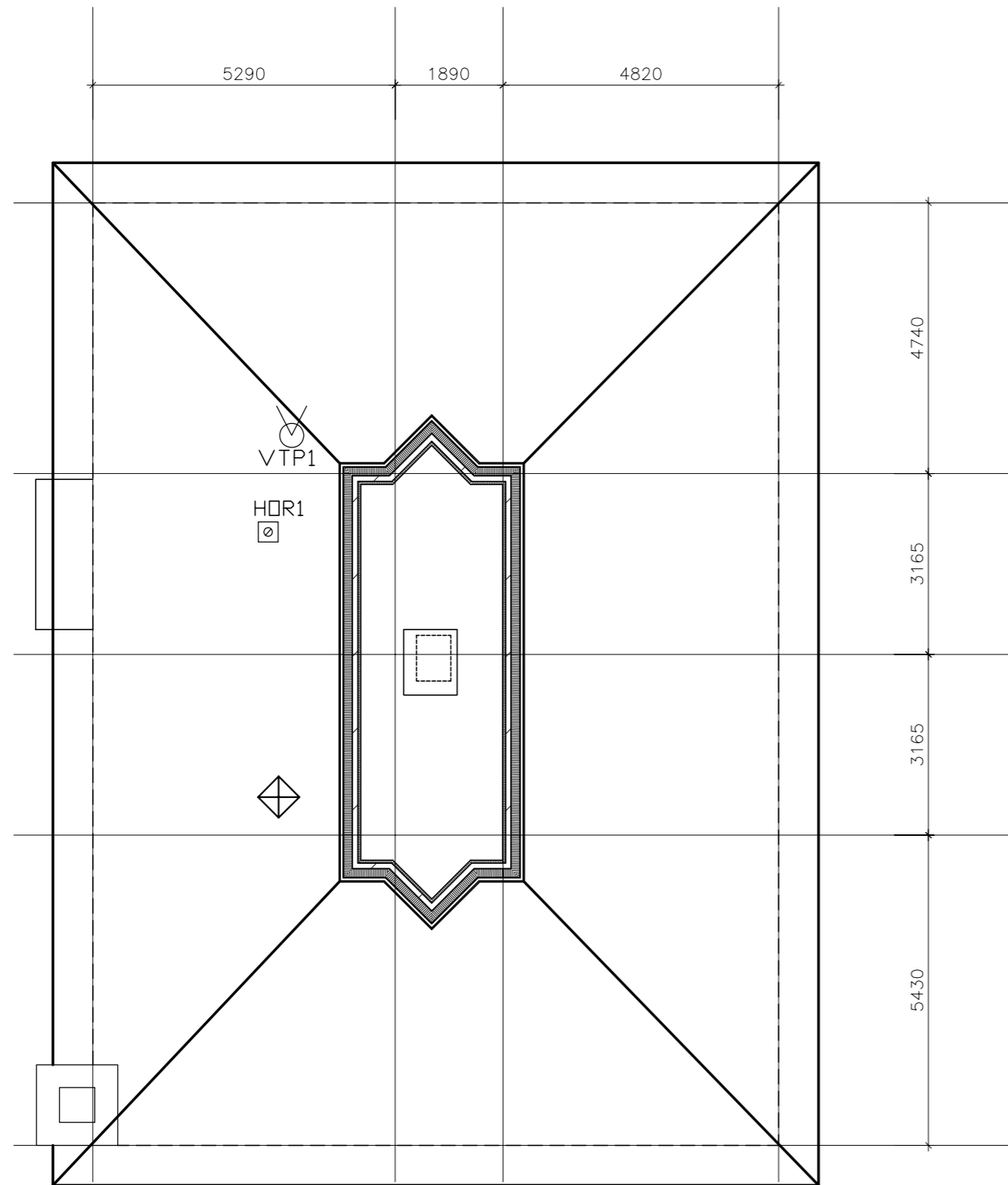
Kaupunginosa/kylä	Kortteli/tila	Tontti/nro	Viranomaisten merkintöjä	
	142	2		
Rakennustoimenpide	A JANTASAPIIRUSTUS		Piirustustaji	Juoks. nro
Rakennuskohteen nimi ja osoite	VIRASTOTALO KIRKKOKATU 14 75500 NURMES		Piirustuksen sisältö	Mittakaavat
Suunnittelutoimiston tiedot			Käyttöyksikkö (nro)	Käyttöyksikkö (nimi)
INSINÖÖRI TOIMISTO MATTI KARIOJA TALLIKUJA 1 B 20 90240 OULU PUH 040 - 5764708 email: mattikarioja@matl.suomi.net			101331	VIRASTOTALO KIRKKOKATU 14 NURMES
			Maa-alue (nro)	Hanketunnus
			202072	165
			Rakennus (nro)	Rakennus (nimi)
			303315	ASUINRAKENNUS
Piirtäjä	Suunnittelija	Työnumero	Suunnittelualue ja piirustusnumero	
MK			Tiedostonimi: M-F20000.DWG	
Pvm	Vastuullinen suunnittelija	Nimen selvennys ja koulutus	Muutostunnus	
28.01.2004			MIT	



Kaupunginosa/kylä	Kortteli/tila	Tontti/nro	Viranomaisten merkintöjä	
	142	2		
Rakennustoimenpide	A JANTASAPIIRUSTUS		Piirustustaji	Juoks. nro
Rakennuskohteen nimi ja osoite	VIRASTOTALO KIRKKOKATU 14 75500 NURMES		Piirustuksen sisältö	Mittakaavat
			POHJAPIIRUSTUS 1.KERROS	1:100
Suunnittelutoimiston tiedot			Käyttöyksikkö (nro)	Käyttöyksikkö (nimi)
INSINÖÖRI TOIMISTO MATTI KARIOJA TALLIKUJA 1 B 20 90240 OULU PUH 040 - 5764708 email: mattikarioja@mail.suomi.net			101331	VIRASTOTALO KIRKKOKATU 14 NURMES
			Maa-alue (nro)	Hanketunnus
			Rakennus (nro)	Rakennus (nimi)
			303315	ASUINRAKENNUS
Piirtäjä	Suunnittelija	Työnumero	Suunnittelu- ja piirustusnumero Tiedostonimi: M-F20001.DWG	
MK			Muutostunnus	
Pvm	Vastuullinen suunnittelija	Nimen selvennys ja koulutus	MIT	
28.01.2004				



Kaupunginosa/kylä	Kortteli/tila	Tontti/nro	Viranomaisten merkintöjä	
	142	2		
Rakennustoimenpide	A JANTASAPIIRUSTUS		Piirustustaji	Juoks. nro
Rakennuskohteen nimi ja osoite	VIRASTOTALO KIRKKOKATU 14 75500 NURMES		PAAPIIRUSTUS	
Suunnittelutoimiston tiedot	INSINÖÖRI TOIMISTO MATTI KARIOJA TALLIKUJA 1 B 20 90240 OULU PUH 040 - 5764708 email: mattikarioja@mail.suomi.net		Piirustuksen sisältö	Mittakaavat
			POHJAPIIRUSTUS	1:100
			2.KERROS	
	Käyttöyksikkö (nro)	Käyttöyksikkö (nimi)	VIRASTOTALO KIRKKOKATU 14 NURMES	
	101331			
	Maa-alue (nro)	Hanketunnus	SENAATTI KIINTEISTÖT	
	202072	165		
	Rakennus (nro)	Rakennus (nimi)	ASUINRAKENNUS	
	303315			
Piirtäjä	Suunnittelija	Työnumero	Suunnitteluala ja piirustusnumero Tiedostonimi: M-F20002.DWG	
MK			Muutostunnus	
Pvm	Vastuullinen suunnittelija	Nimen selvennys ja koulutus	MIT	
28.01.2004				



AF57E-_Hormi		HORMI, YLEENSA
		VIEMARINTUULETUSPUTKI
AF51E-_Ovi		KATTOLUUKKU
AF73E-_Laitte		POISTOILMAPUHALLIN

Kaupunginosa/kylä	Kortteli/tila	Tontti/nro	Viranomaisten merkintöjä	
	142	2		
Rakennustoimenpide	A JANTASAPIIRUSTUS		Piirustustaji	Juoks. nro
Rakennuskohteen nimi ja osoite	VIRASTOTALO KIRKKOKATU 14 75500 NURMES		Piirustuksen sisältö	Mittakaavat
			POHJAPIIRUSTUS 3.KERROS	1:100
Suunnittelutoimiston tiedot			Käyttöyksikkö (nro)	Käyttöyksikkö (nimi)
<small>INSINÖÖRI TOIMISTO</small> MATTI KARIOJA <small>TALLIKUJA 1 B 20 90240 OULU</small> <small>PUH 040 - 5764708</small> <small>email: mattikarioja@mail.suomi.net</small>			101331	VIRASTOTALO KIRKKOKATU 14 NURMES
			Maa-alue (nro)	Hanketunnus
			202072	165
Piirtäjä	Suunnittelija	Työnumero	Rakennus (nro)	Rakennus (nimi)
MK			303315	ASUINRAKENNUS
Pvm	Vastuullinen suunnittelija	Nimen selvennys ja koulutus	Suunnittelualue ja piirustusnumero Tiedostonimi: M-F20003.DWG Muutostunnus	
28.01.2004			MIT	