

REALIA
MANAGEMENT



Myydään Kiinteistö Oy Kuopion Asemakatu 38-40
Osakekanta kokonaisuudessaan, osakkeet 1-89069
(toimistokiinteistö n. 4.034 m², omalla 2.114 m² tontilla)
Asemakatu 38-40 70110 Kuopio

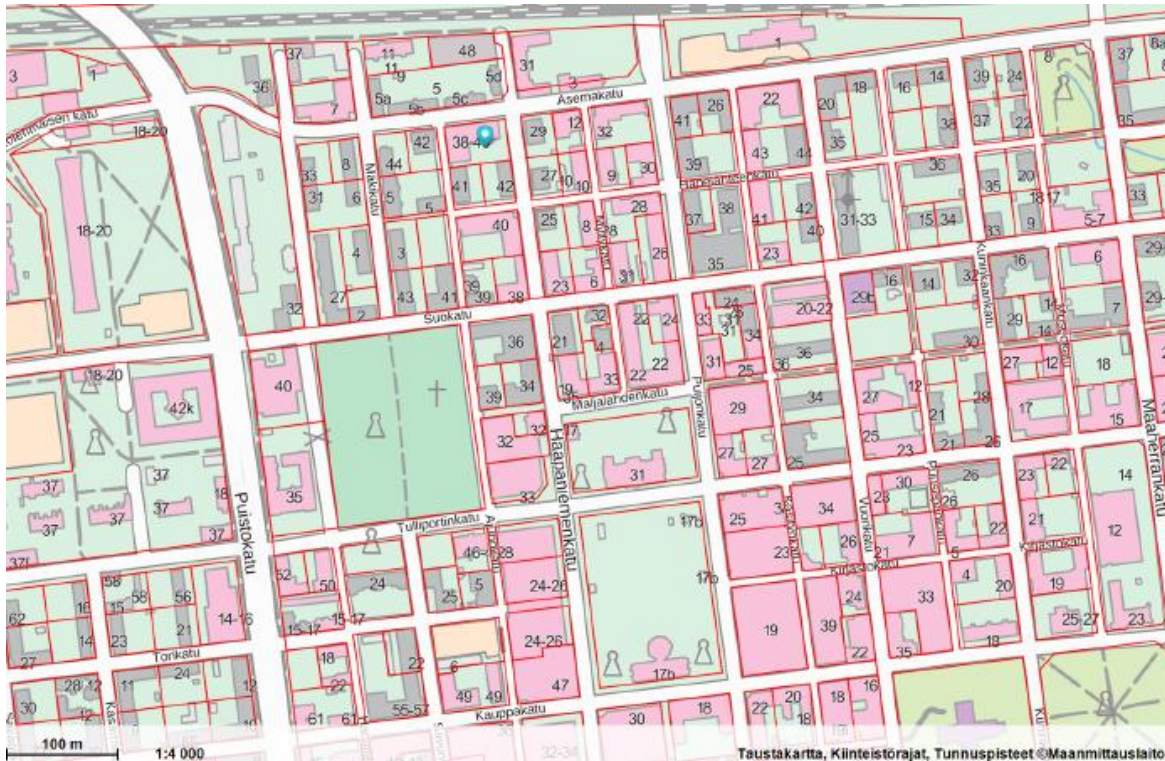
Sennaatti

Sijainti

Osoite Asemakatu 38-40
70110 Kuopio

Alue Kuopion ruutukaavan pohjoisreunalla oleva toimitalo. Ympäristössä on asuin-liiketaloja ja toimitaloja. Torille n. 350 m.

REALIA
MANAGEMENT



Kartta: Julkaisulupa nro
5559/MML/15

Tontti

Kiinteistötunnus 297-3-17-9

Pinta-ala 2.114 m²

Lainhuuto Kiinteistö Oy Kuopion Asemakatu 38-40

Hallinnointi Senaatti-kiinteistöt

Asemakaava Alueella on 14.11.1978 vahvistettu asemakaava. Kaavamerkintä AL² = liikerakennusten korttelialue. Autopaikkavelvoite on 90 kpl, joista 36 kpl on tontilla ja 29 kpl on lunastettu Haapaniemenkadun pysäköintilaitoksesta. Toteuttamatta on 25 kpl, joista on suunnitelma.

Rakennusoikeus 3600 kem², joka on kokonaan käytetty.

REALIA
MANAGEMENT



Kartta: Julkaisulupa nro 5559/MML/15

Rakennus

Osoite	Asemakatu 38-40 70110 Kuopio
Pinta-ala	Huoneistoala n. 3.638 m ² (ei ole tarkistusmitattu) ja kerrosala n. 4.034 m ² (ei ole tarkistusmitattu).
Rakennusvuosi	1977
Kerroksia	4 kerrosta ja kellari
Pääasiallinen rakennusmater.	Betoniperustus, betonipilarit ja -palkit. Ulkoseinät sandwich-elementtejä.
Katto	Tasakatto huopakatteella.
Tekniikka	Kaukolämpö. Koneellinen tulo- ja poistoilmanvaihto lämmön talteenotolla.
Vuokralaistiedot	Ks. liite
Muuta	2 kpl hissejä. Lämmönvaihdin uusittu 2008, lämpöverkon tasapainoitus 2009, A-portaan sisäänkäynnin julkisivun uusiminen ja autohallin oven uusiminen 2009, kellarikerros uusittu täysin 2005-2009.

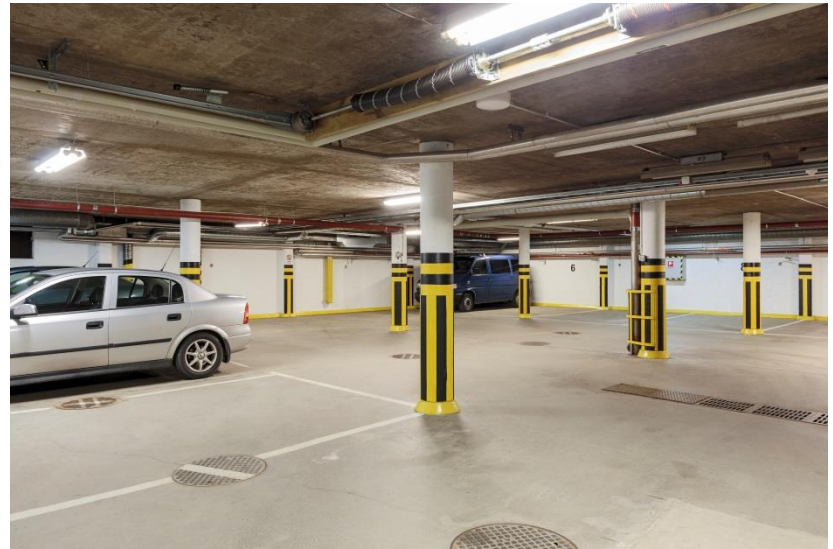
Valokuvia



Valokuvia



REALIA
MANAGEMENT



Myyjä

Realia Management Oy toimii myyjän neuvonantajana.

Katselmukset ja tarkentavat kohdetiedot järjestetään Realia Management Oy:n kautta.
Vuokralaisia ei saa suoraan lähestyä katselmuksiin tai kohteen myyntiin liittyvissä asioissa.
Tämä esite on luottamuksellinen eikä sitä saa osaksikaan kopioida tai muuten luovuttaa muille ilman Realia Management Oy:n lupaa. Edellä olevat tiedot on saatu yksinomaan toimeksiantajalta sekä julkisista lähteistä. Realia Management Oy tai kukaan sen palveluksessa oleva henkilö ei vastaa siitä, että tiedot kaikilta osin olisivat virheettömiä. Tiedot tulee tarkistaa ennen kauppaa ja ainoastaan kauppakirjassa tai siihen mahdollisesti liittyvissä asiakirjoissa olevat tiedot ovat sitovia.

Hintapyyntö

Senaatti-kiinteistöt myy kohteen tarjousten perusteella, varaa oikeuden pyytää niihin tarkennuksia sekä hyväksyä ja hylätä tarjoukset.

Tarjousten jättö

Kirjalliset tarjoukset on toimitettava 15.2.2018 klo 12 mennessä sähköpostitse osoitteeseen senaatti@senaatti.fi.
tai postitse:
Senaatti-kiinteistöt / Kirjaamo
PL 237 (Lintulahdenkatu 5 A)
00531 Helsinki.

Lisätietoja

Realia Management Oy
Vuorikatu 26 A 2.krs 70100 Kuopio
Raimo Hallman
Puh. 0400 461232
raimo.hallman@realia.fi

Senaatti-kiinteistöt
Kari Kervinen
puh. 050 3889426
kari.kervinen@senaatti.fi

Liitteet

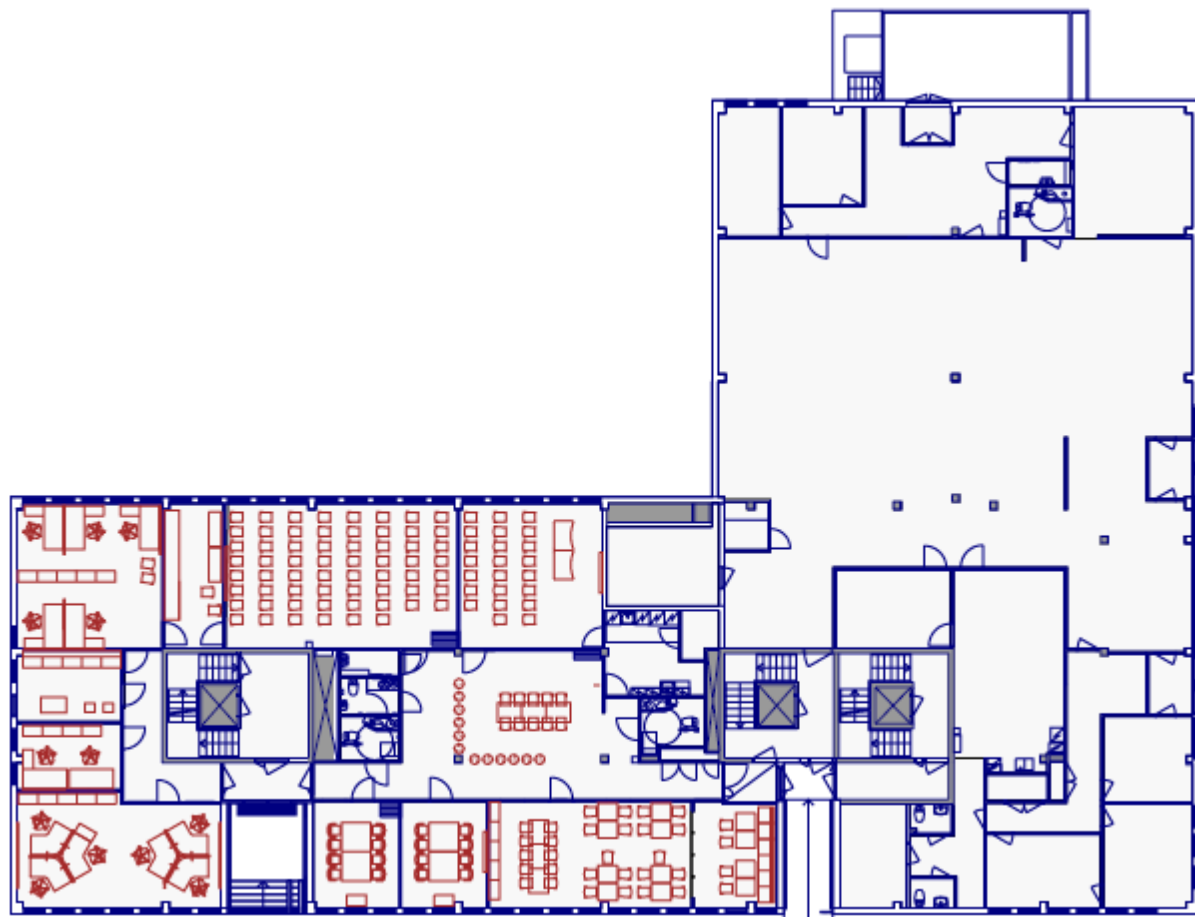
Kiinteistö Oy Kuopion Asemakatu 38-40 tilinpäätös ja tase 2016
”
yhtiöjärjestys

VUOKRAUSTOIMINNAN TULOS

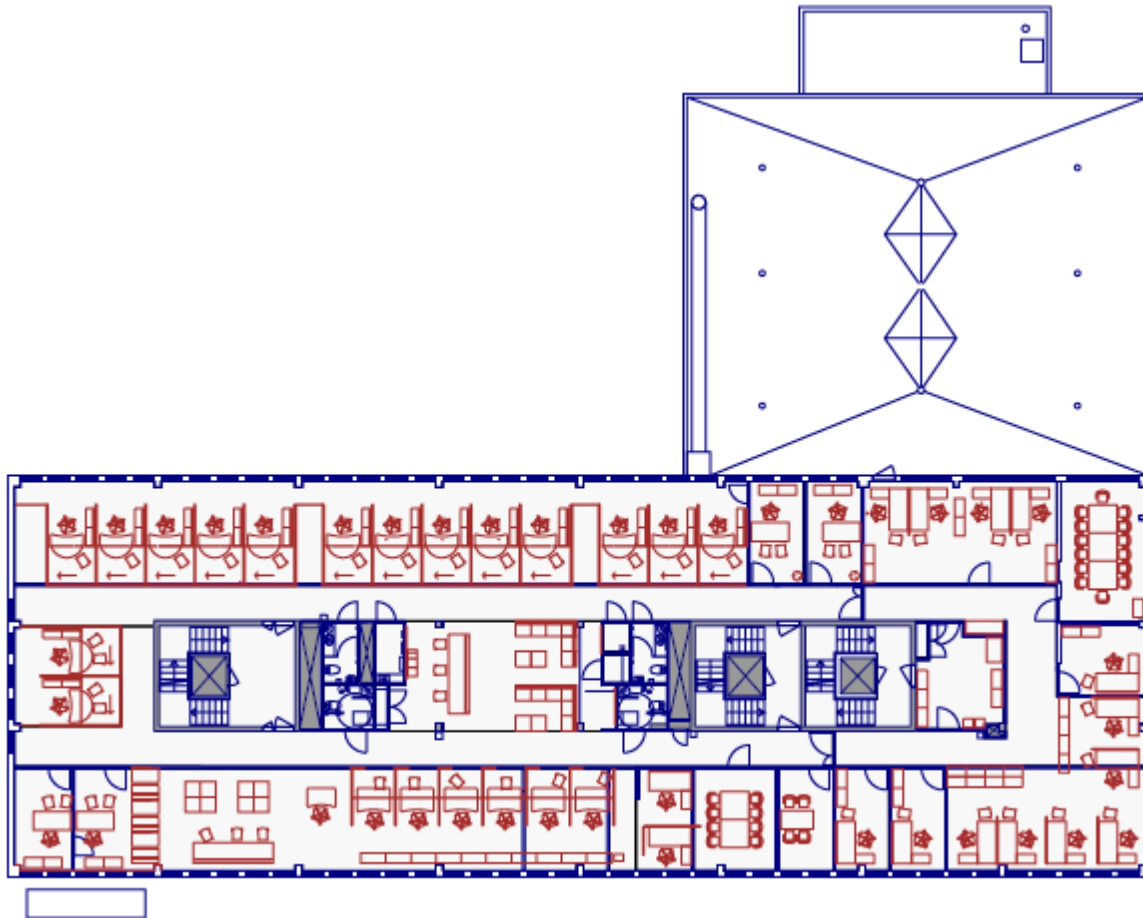
KIINTEISTÖ OY KUOPION ASEMAKATU 38-40

	TOT 2015	TOT 2016	TOT 2017	BUD 2018
	EUR	EUR	EUR	EUR
VUOKRAKATE				
KIINTEISTÖN TUOTOT				
Vuokrat	556 951	377 316	490 455	511 518
Käyttökorvaukset	17 918	17 336	20 301	17 337
KIINTEISTÖN HOITOKULUT				
Käyttö ja huolto	-3 990	-6 253	-6 229	-7 000
Ulkoalueiden hoito				
Siivous	-177	-292		-1 000
Lämmitys	-1 413			
Sähkö	-35 700	-20 537	-15 803	-25 000
Jätehuolto			-235	
Vuokrat	-152 751	-189 775	-183 398	-176 037
Muut hoitokulut	-356			
Tulos	380 483	177 795	305 092	319 818

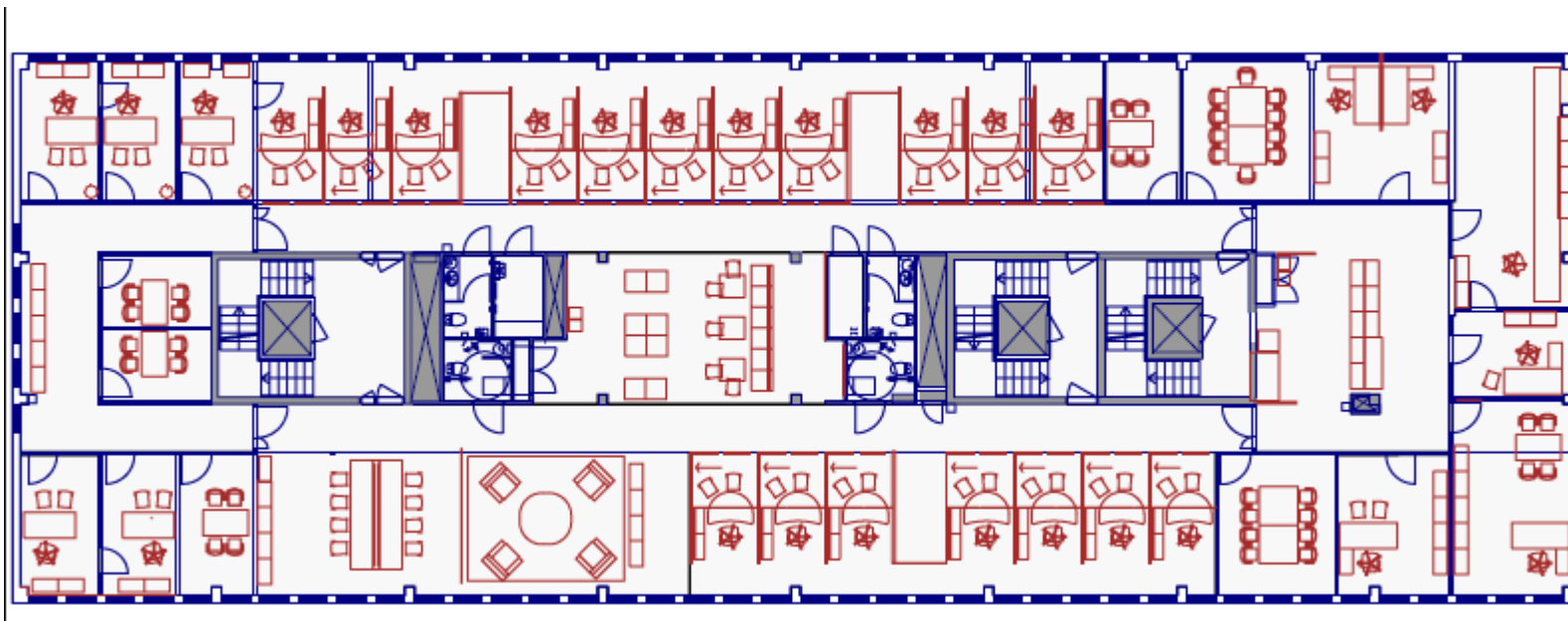
Pohjapiirros 1. krs



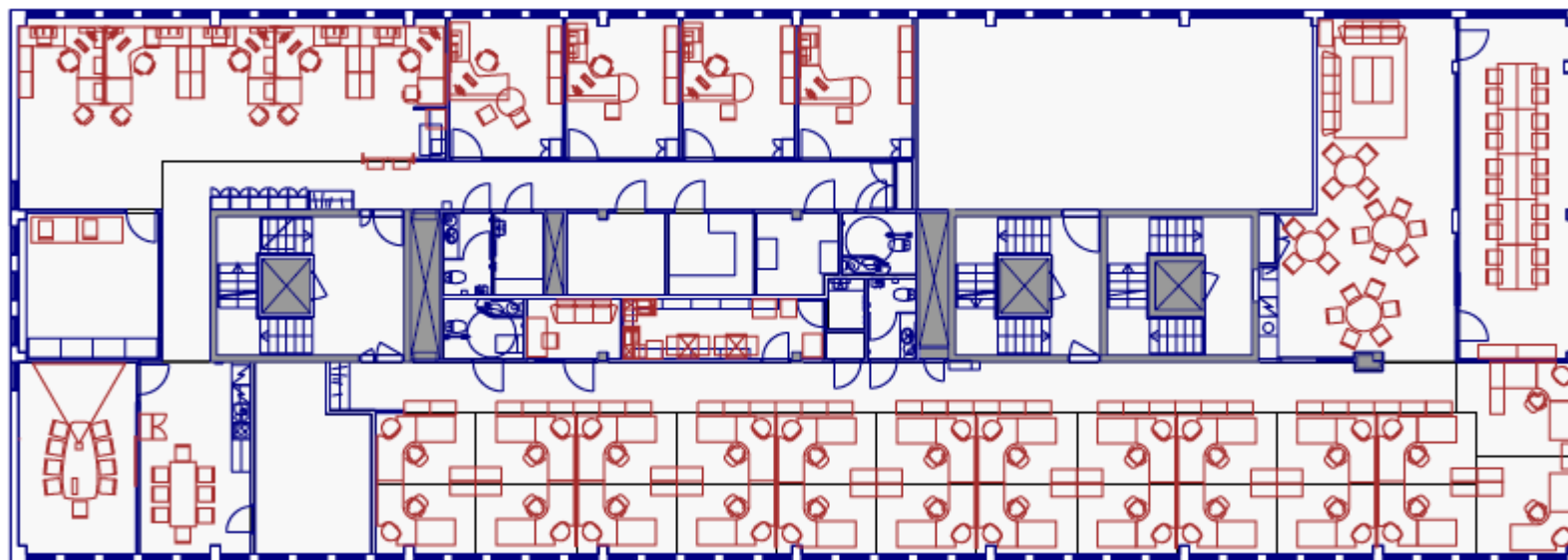
Pohjapiirros 2. krs



Pohjapiirros 3. krs



Pohjapiirros 4. krs



Pohjapiirros kellarikerros

