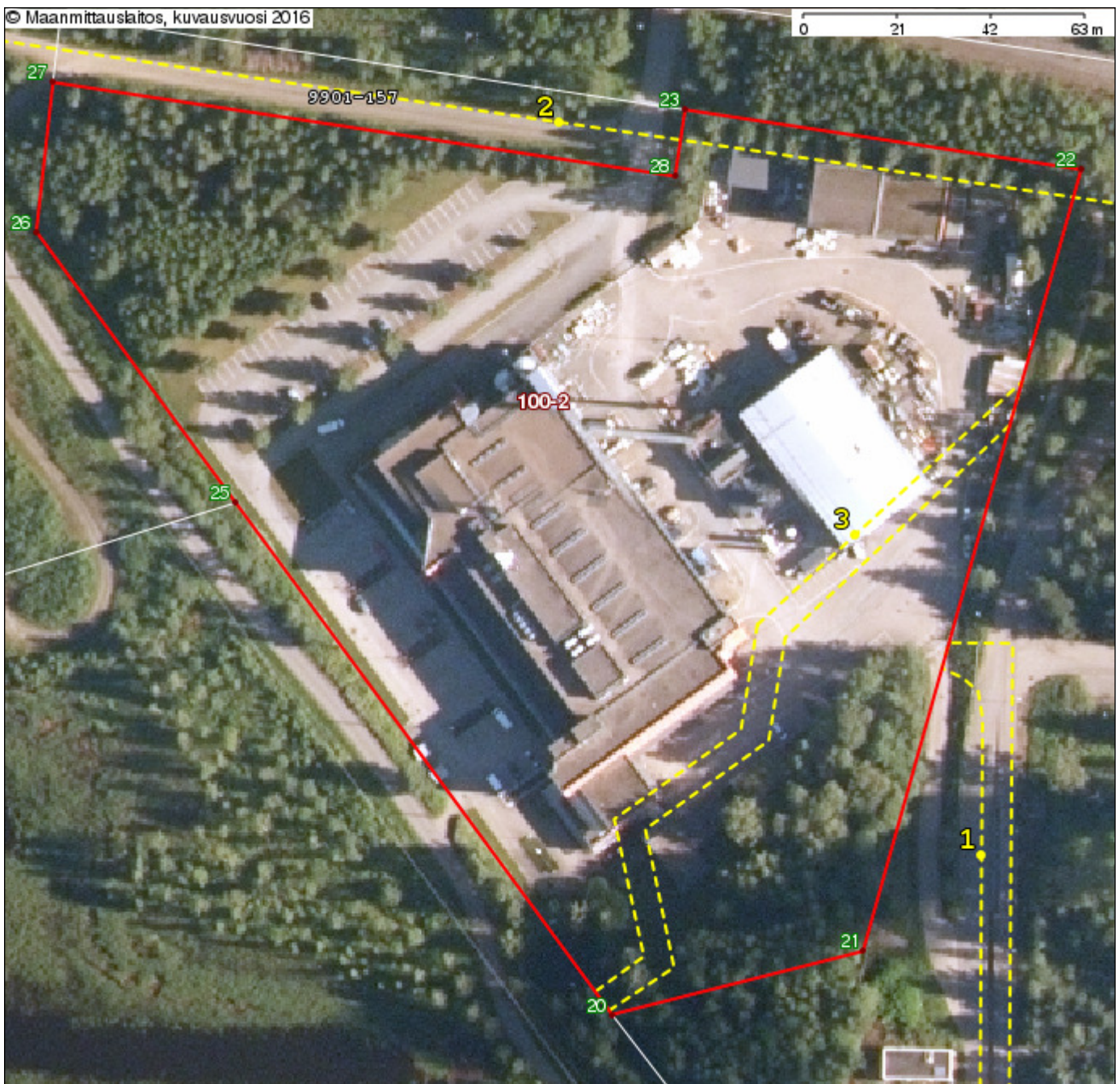


Kiinteistötunnus:	179-16-100-2
Rekisteriyksikkölaji:	Tontti (13)
Kunta:	Jyväskylä (179)
Kylä/kaupunginosa:	016 KAUPUNGINOSA (16)
Rekisteröintipäivämäärä:	13.12.1982
Palstojen lukumäärä:	1
Maapinta-ala:	2.9280 ha



Kiinteistön raja- ja käyttöoikeusyksikkötiedot on haettu Kiinteistötietojärjestelmästä. Karttatulosten sijaintitiedoissa voi olla epätarkkuuksia. Kiinteistön tarkka alueellinen ulottuvuus selviää toimitusasiakirjoista ja maastosta. Karttatulosteella näytetään käyttöoikeusyksiköt, joiden sijaintitieto on merkitty kiinteistön alueelle tai sen läheisyyteen. Kiinteistöä rasittavat käyttöoikeusyksiköt selviävät kiinteistörekisteriotteesta. Taustakartta on viitteellinen. © MML ja kunnat

Karttatulosteella näytetään kaikki tulostusalueelle osuvat käyttöoikeusyksiköiden osat, joiden sijaintitieto on Maanmittauslaitoksen kiinteistörekisterissä merkitty kiinteistön alueelle tai sen läheisyyteen. Kiinteistöä rasittavat käyttöoikeusyksiköt selviävät kiinteistörekisteriotteesta

Käyttöoikeusyksikönsat

Numero: 1
Tunnus: 179-1987-K000011
Osa: 1 / 1
Laji: Tietoisuus (25)

Numero: 2
Tunnus: Y2000-21056
Osa: 1 / 2
Nimi: Voimansiirtolinja
Laji: Voimansiirtolinja (1103)

Numero: 3
Tunnus: 179-1987-K000012
Osa: 1 / 1
Laji: Veden johtaminen (30)