

REALIA
MANAGEMENT

Myydään
toimistokiinteistö
n. 3663 kem²
3707 m² tontilla

Jääkärintie 10
50100 Mikkeli

Senna

TIETO LISÄÄ TULOSTA

Sijainti

Osoite Jääkärintkatu 10
50100 Mikkeli

Alue Jääkärintkadun pohjoispuolella on omakotitaloalue ja eteläpuolella vanha museo- ja toimistokäytössä oleva kasarmialue sekä toimistotaloja.



Kartta: Julkaisulupa nro 5559/MML/15

Tontit

Kiinteistötunnus 491-5-29-1

Pinta-ala 3707 m²

Lainhuuto Suomen valtio

Hallinnointi Senaatti-kiinteistöt

Asemakaava Alueella on 9.6.2016 vahvistettu asema-
kaava. Kaavamerkintä KT = liike- ja
toimistorakennusten korttelialue.
Autopaikkavelvoite on 1 ap/75 kem².

Rakennusoikeus 3700 kem², josta on käyttämättä 37 kem².



Rakennus

Osoite	Jääkärintie 10 50100 Mikkeli
Pinta-ala	n. 3663 m ² (ei ole tarkistusmitattu)
Rakennusvuosi	1975 ja saneerattu 2012
Kerroksia	4 kerrosta ja kellari
Pääasiallinen rakennusmater.	Betoniperustus, betonirunko ja tiiliverhous.
Katto	Aumakatto, konesaumattu peltikatto.
Tekniikka	Kaukolämpö. Koneellinen tulo- ja poistoilmanvaihto lämmön talteenotolla. Koneellinen jäähdytys tilakohtaisella säädöllä.
Vuokraustoiminnan tulos	Ks. liite
Muuta	Ramboll Finland Oy:n tekemä kuntokatselmusraportti 24.6.2015. Budjetista on unohtunut "Käyttö ja huolto"-riviltä nolla perästä, eli oikea summa olisi 41.000 €.

Valokuvia



Valokuvia



Myyjä

Realia Management Oy toimii myyjän neuvonantajana.

Katselmukset ja tarkentavat kohdetiedot järjestetään Realia Management Oy:n kautta. Vuokralaisia ei saa suoraan lähestyä katselmuksiin tai kohteen myyntiin liittyvissä asioissa.

Tämä esite on luottamuksellinen eikä sitä saa osaksikaan kopioida tai muuten luovuttaa muille ilman Realia Management Oy:n lupaa. Edellä olevat tiedot on saatu yksinomaan toimeksiantajalta sekä julkisista lähteistä. Realia Management Oy tai kukaan sen palveluksessa oleva henkilö ei vastaa siitä, että tiedot kaikilta osin olisivat virheetömiä. Tiedot tulee tarkistaa ennen kauppaa ja ainoastaan kauppakirjassa tai siihen mahdollisesti liittyvissä asiakirjoissa olevat tiedot ovat sitovia.

Hintapyyntö

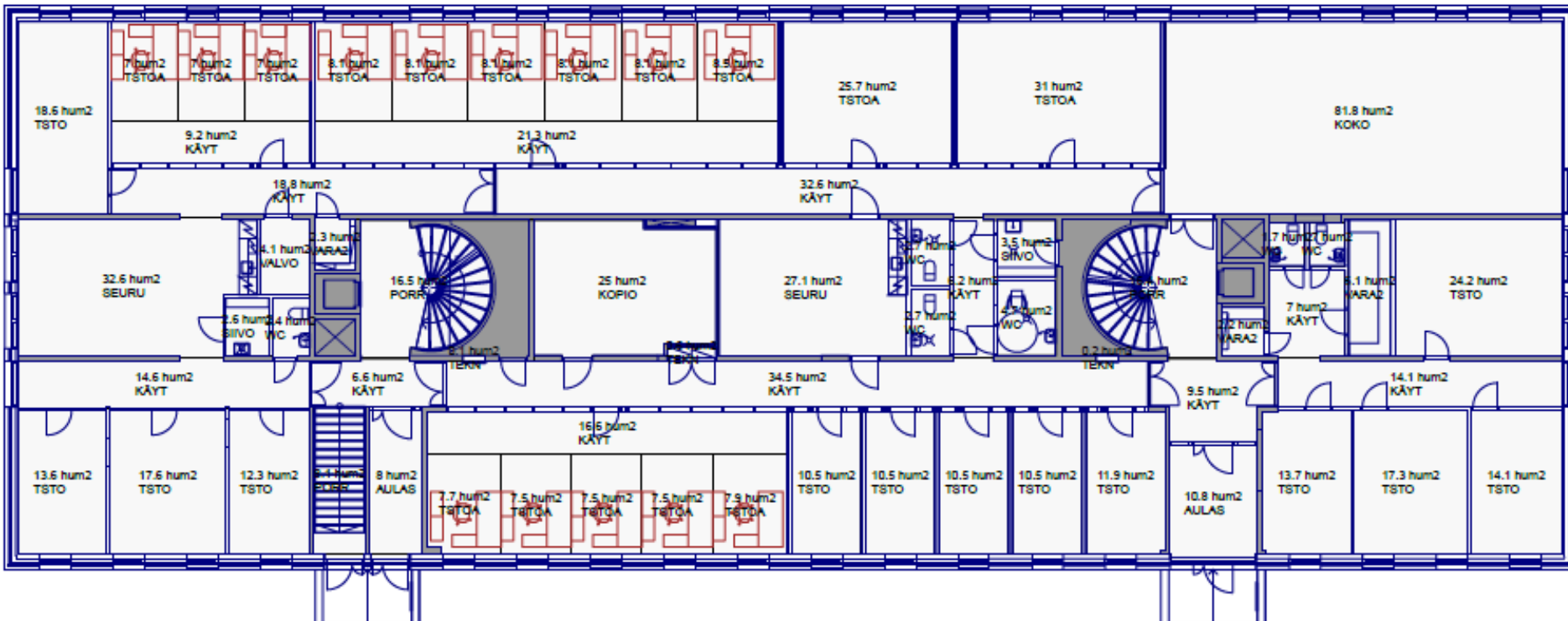
Senaatti-kiinteistöt myy kohteen tarjousten perusteella, varaa oikeuden pyytää niihin tarkennuksia sekä hyväksyä ja hylätä tarjoukset.

Lisätietoja

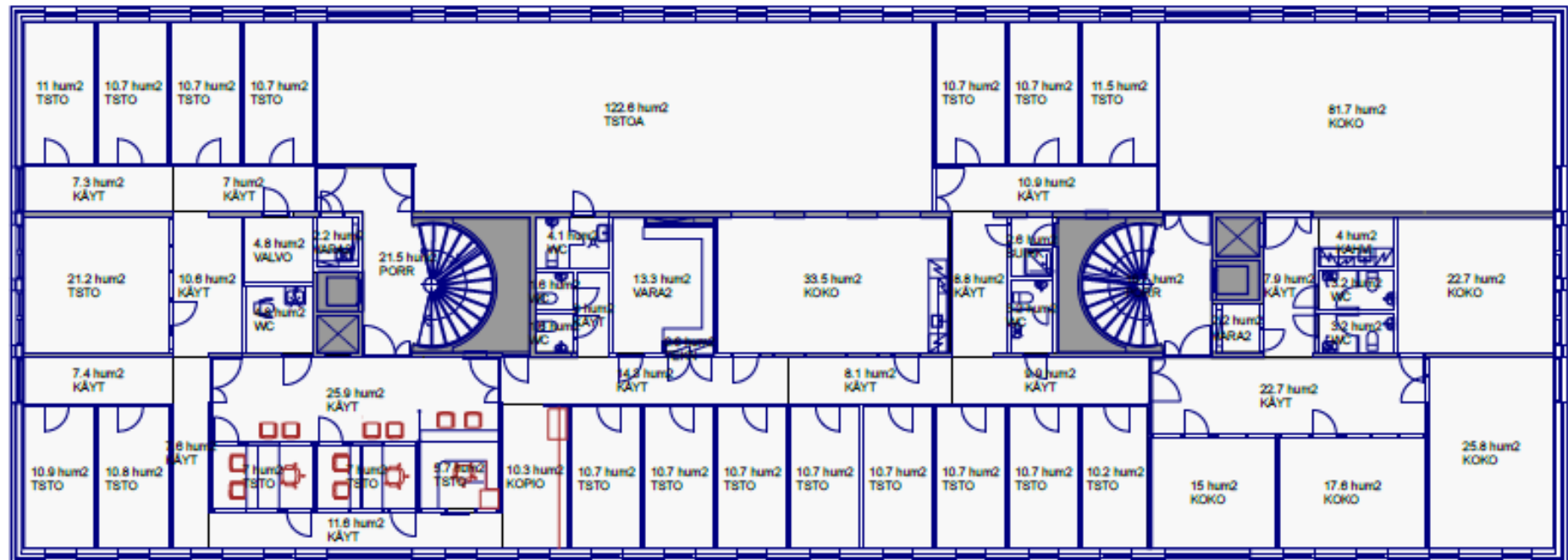
Realia Management Oy
Vuorikatu 26 A 2.krs 70100 Kuopio
Raimo Hallman
Puh. 0400 461232
raimo.hallman@realia.fi

VUOKRAUSTOIMINNAN TULOS				
102350 Mikkeli, Jääkärintie 10 virastotalo				
	TOT 2014	TOT 2015	TOT 2016	BUD 2017
	EUR	EUR	EUR	EUR
VUOKRAKATE				
KIINTEISTÖN TUOTOT				
Vuokrat	598 278	620 189	538 971	544 361
Käyttökorvaukset	12 729	14 107	13 132	14 107
KIINTEISTÖN HOITOKULUT				
Käyttö ja huolto	-36 936	-32 834	-41 876	-4 100
Ulkoalueiden hoito	-156	-468	-468	-2 000
Siivous	-6 322	-6 539	-5 273	-4 600
Lämmitys	-14 274	-15 841	-14 954	-19 000
Vesi ja jätevesi	-2 697	-1 660	-4 188	-1 900
Sähkö	-26 162	-27 749	-25 252	-31 000
Jätehuolto	-3 503	-3 346	-3 425	-3 100
Kiinteistövero yht.	-39 765	-39 775	-39 674	-39 420
Muut hoitokulut	-12 627	-3 330	-1 503	-2 700
Tulos	468 566	502 754	415 491	450 648

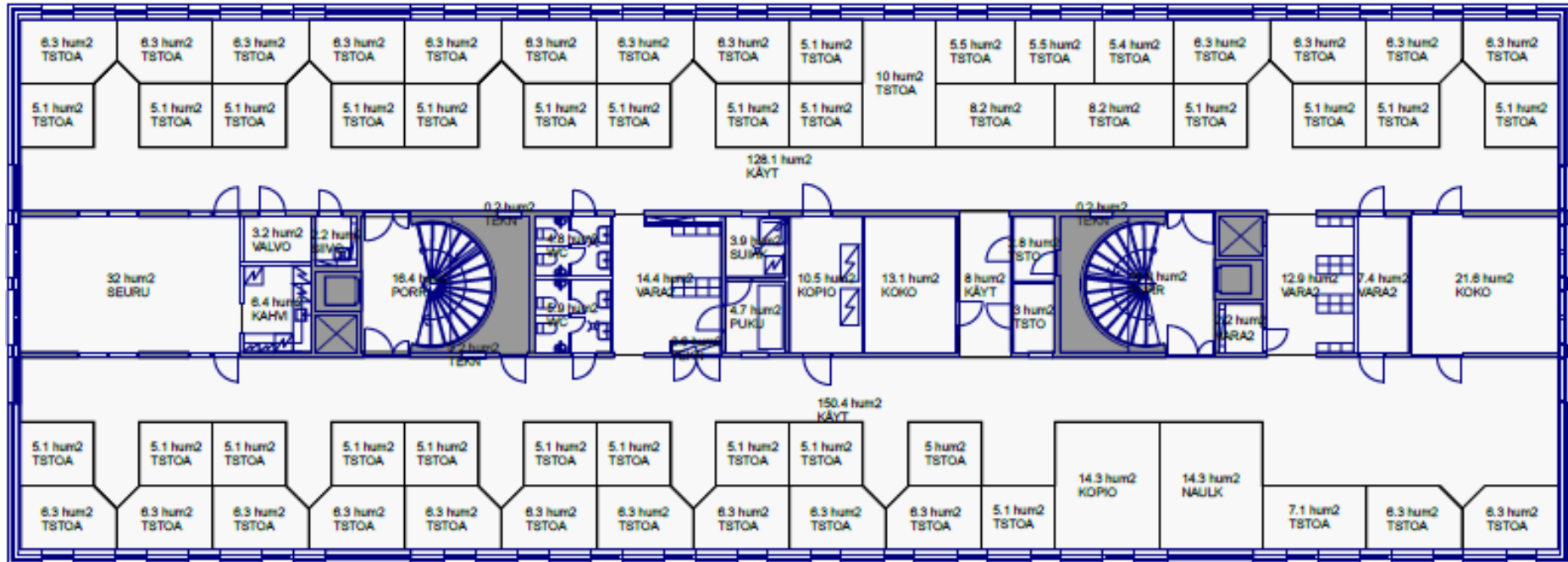
Pohjapiirros 1. krs



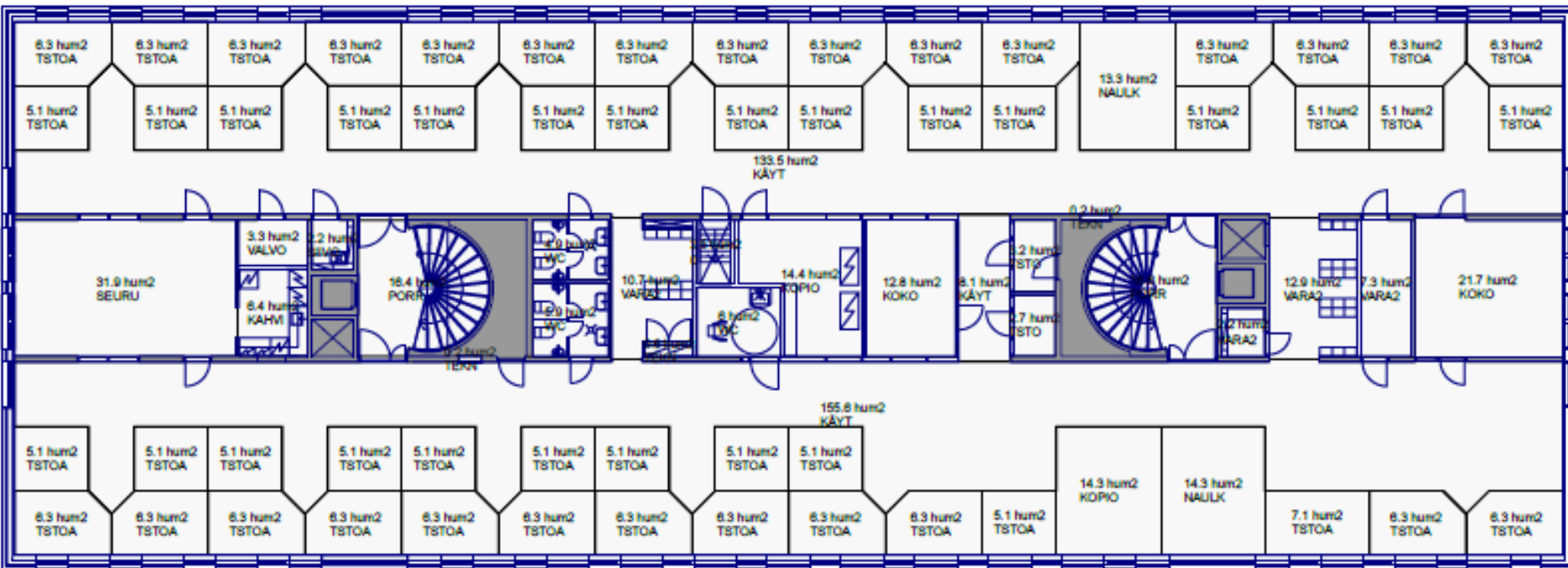
Pohjapiirros 2. krs



Pohjapiirros 3. krs



Pohjapiirros 4. krs



Pohjapiirros kellarikerros

