

MYYDÄÄN METSÄNTUTKIMUSLAITOKSEN TOIMITILOJA KANNUKSESTA



MYYTÄVÄ KOHDE

Myyntin kohteena on Kannuksessa sijaitseva määräala noin 3,4 ha kiinteistöstä 217-404-7-29 rakennuksineen. Kohteen osoite on Silmäjärventie 2, 69101 Kannus. Määräalan rajat näkyvät liitteenä olevista kartoista.

Sijaintikartat



KIINTEISTÖT JA KAAVAOLOSUHTEET

Kunta	Kannus
Kiinteistötunnus	217-404-7-29
Pinta-ala	myytävän alueen pinta-ala noin 34.000 m ² (koko kiinteistön pinta-ala on 9,95240 ha)
Kohteen kuvaus	Myytävä kohde sijaitsee Silmäjärventien varrella Kannuksessa. Liikenneyhteydät alueelle ovat hyvät. Kannuksen keskustaan on matkaa noin 2 km. Kohteessa toimii vuokralla 1.5.2017 saakka Maa- ja elintarviketalouden tutkimuslaitos. Kohteen itäpuolella on Kitinkannuksen kuntoutuskeskus sekä Kitinkankaan urheilukeskus. Kohde sijaitsee kaava-alueen ulkopuolella, aivan kaava-alueen rajalla. Myytävällä alueella ei ole asemakaavaa. Myytävä alue kuuluu yleiskaavassa (Y) alueeseen eli yleisten rakennusten korttelialue. Rakennuspaikkakohtaista rakennusoikeutta ei ole erikseen annettu. Alueella ei ole suunnitteilla asemakaava muutoksia.

OMISTUS

Kiinteistöön on lainhuuto 1.6.2016 päivätyn lainhuutotodistuksen mukaan Suomen valtiolla. Määräalan hallinnoivana viranomaisen toimii Se-naatti-kiinteistöt.

RAKENNUKSET

Toimistorakennus (siipi A ja B)n.	1.005 brm ² (rv 1985/1997)
Kasvihuone n.	147 brm ² (rv 1985)

Huoltorakennus as/tsto n.	277 brm ² (rv 1985)
Vanha toimipaikka Heikkilä n.	352 brm ² (rv1977/1994)
Metsuritalo + 2 auton katos n.	193 brm ² (rv1979/1997)
Varastorakennus n.	78 brm ² (rv1987/1988)
Yhteensä	2.052 brm ²

ALUEEN RAKENNUKSET

Myynnin kohteena olevalla määräalalla sijaitsee noin 906 m² puurunkoinen ja puu/tiiliverhoiltu kaksikerroksisen toimistorakennuksen siipi A, laboratorio/teknisen rakennuksen yksikerroksinen siipi B, minkä päässä on lämmitettävä kasvihuone noin 137 m² sekä lämmitettävä huoltorakennus noin 308 m², jonka päässä on asunto (nykyisin toimisto).

Rakennukset on rakennettu vuonna 1985. Toimistorakennuksen A huoltorakennuksen puoleiseen kulmaan on tehty vuonna 1999 noin 39 m² laajennus. Toimistorakennuksessa on toimistotiloja, laboratoriotiloja, ruokala keittiövarustuksin. Kaikissa rakennuksissa on konesaumatut peltikatot. Rakennuksiin ei ole tehty peruskorjauksia paitsi siivessä B on uusittu vuonna 2013 lämmönvaihdin. Toimistorakennuksessa on tietoliikenneyhteydet. Silmä määräisesti tarkasteltuna rakennusten pinnat ovat ikäisekseen nähden hyvässä kunnossa.

Lämmitettävän huoltorakennuksen päässä (siipi B) on asunto (muutettu toimistoksi). Huoltorakennuksessa on pesuhalli, mikä on varustettu öljyn- ja hiekanerotuskaivolla, huoltohalli, missä on autonosturi sekä kohdepoistoja, ja puutyöpaja, missä on purunpoistojärjestelmä sekä sosiaalitiloja. Hallissa on paineilma.

Vanha toimipaikka (Heikkilä) puurunkoinen, lautaverhoiltu ja tasakattoinen (huopakate)toimisto/varasto/sauna/asunto on rakennettu 1978. Rakennuksessa on 1994 asennetut tietoliikenneyhteydet. Pinnat ovat osin vuonna 1994 saneerattu ja saunaosasto on remontoitu vuonna 2009.

Rakennuksen ulkokuori vaatii ulkomaalausta. Saneerauksen yhteydessä rakennuksesta on purettu ja viety pois öljylämmityskattila sekä öljysäiliö. Rakennuksessa on samassa yhteydessä asennettu lämmönvaihdin, josta lämpö ohjataan eri rakennuksiin. Lämmönvaihdin on alkuperäinen. Ilmanvaihto on koneellinen.

Alueella oleva kahden asunnon puurunkoinen, harjakattoinen (peltikatto) noin 173 m² rivitalo on rakennettu 1979 (ns. Metsuritalo). Rakennuksen päässä on iso sosiaalitila/varusteiden kuivatustila. Rakennuksen toisessa päässä on puurakenteinen autokatos ja kaksi kylmää varastoa.

Huoneistojen ilmanvaihto on hoidettu liesituulettimen avulla. Pinnat ovat alkuperäiset. Ulkopinnat vaativat huoltomaalausta.

Puurunkoinen, pulpettikattoinen eristämätön kylmä noin 85 m² varastorakennus on rakennettu vuonna 1987. Kaikissa lämpimissä rakennuksissa on vesipatterit/kaukolämpö. Rakennukset on liitetty kunnalliseen vesi- ja viemäriverkkoon.

Sähkön mittaus tapahtuu yhden sähköliittymän kautta. Eri rakennuksissa on alakeskuksia, mutta alamittausta ei ole järjestetty.

Piha-alueet on asfaltoitu ja parkkialueella on riittävästi autonlämmitystolppia. Kiinteistöt kuuluvat hälytysverkkoon. Päärakennuksessa on osin sähköiset lukot ja kulunvalvonta. Toimistorakennuksessa on kompressori, josta kulkee ilmaverkko lämpimään huoltorakennukseen.

LIITTYMÄT Kohteeseen on yksi sähköliittymä 3 x 125 kWh ja yksi vesiliittymä.

VAPAUTUMINEN Osa tiloista on vapaana, mm. Metsuritalo, ja loput tilat vapautuvat 1.5.2017.

KULUT	budjetti	toteutunut 2015
Maksetut käyttökorvaukset	10 235 €	11 502 €
Käyttö ja huolto	-29 000 €	-22 830 €
Lämmitys	-22 000 €	-18 594 €
Vesi ja jätevesi	-3 500 €	-2 651 €
Sähkö	-19 000 €	-11 731 €
Jätehuolto	-1 500 €	-976 €
Kiinteistövero yht.	-9 780 €	-9 759 €
Yhteensä	-74 545 €	-55 039 €

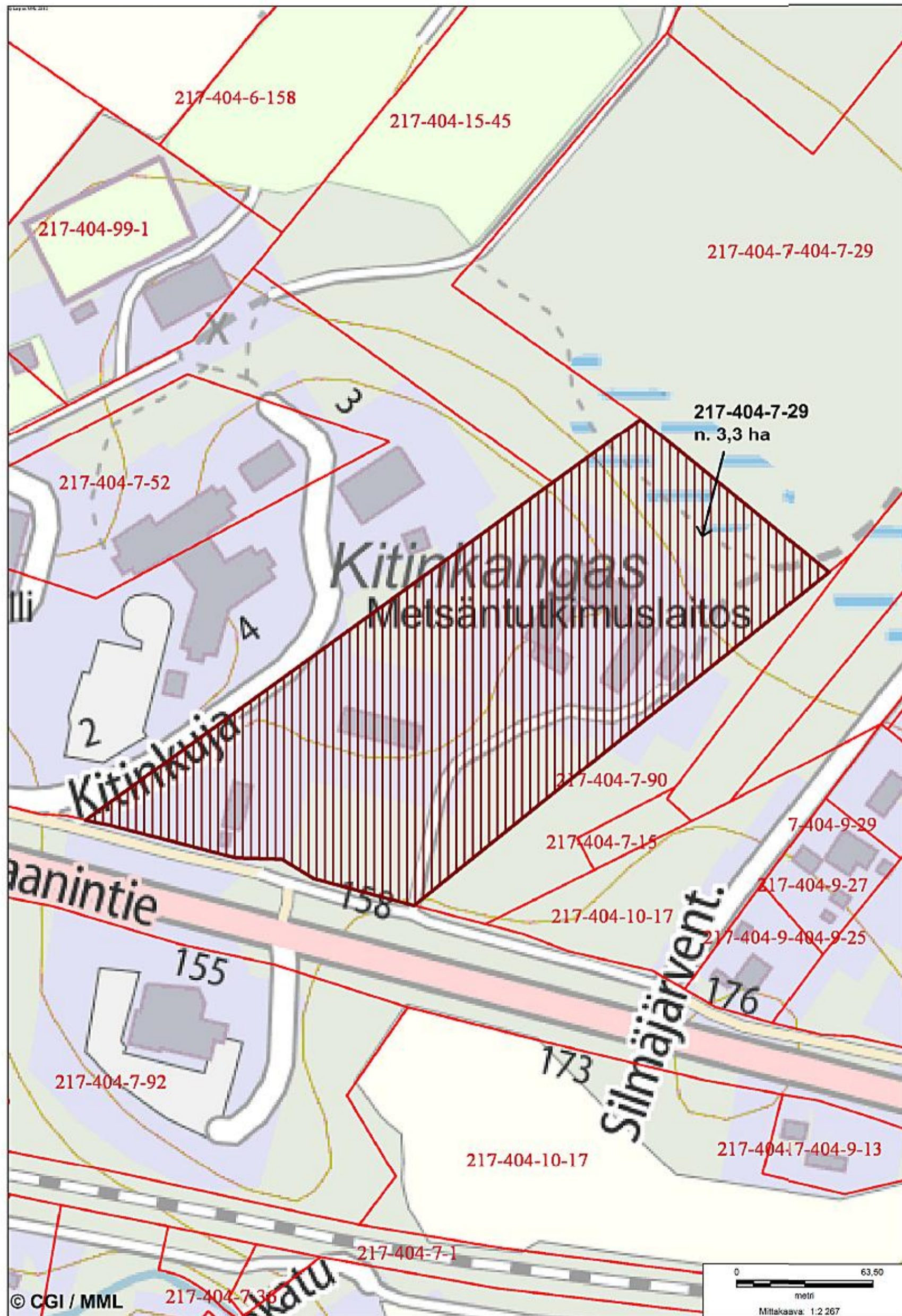
VUOKRA 9.259,62 €/kk + alv ja sähkökorvaus 852,71 €/kk

MYYNTIHINTA Kirjalliset tarjoukset viimeistään 15.8.2016 klo 16 mennessä postiosoitteeseen Jyrki Maikola (Metsäntutkimuslaitos Kannus) Senaattikiinteistöt, PL 237 (Lintulahdenkatu 5 A), 00531 HELSINKI.
Myyjä pidättää oikeuden hyväksyä ja hylätä tarjoukset.

YHTEYSHENKILÖMME VAASASSA:

Kiinteistönvälitys ja Rakennuspalvelu Erkki Väkelä Oy LKV (A)
Erkki Väkelä
p. 040 530 0254
erkki.vakela@rakennuspalvelu.inet.fi

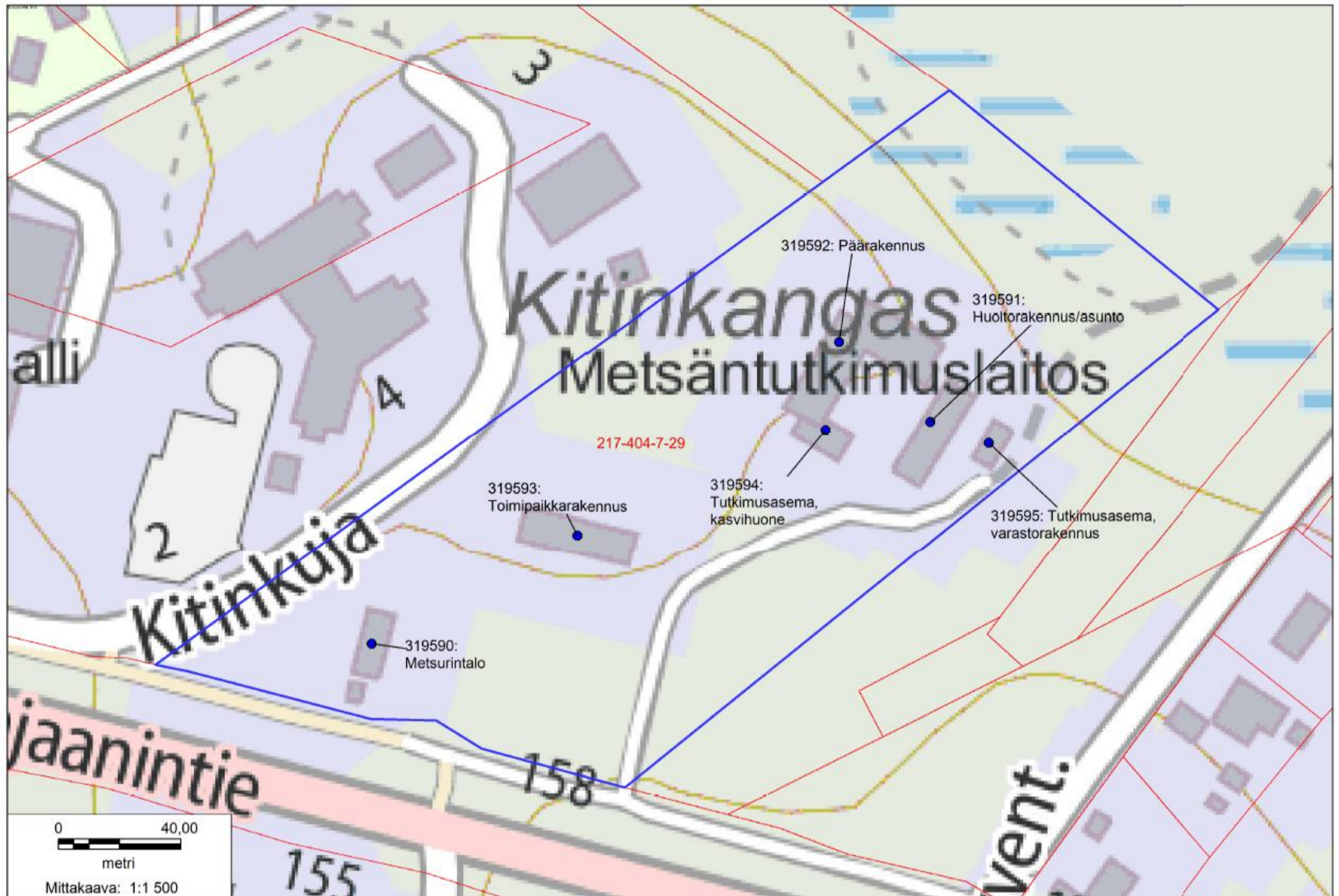
Liitekarta, 104130 LUKE Kannuksen toimipaikka, Kannus



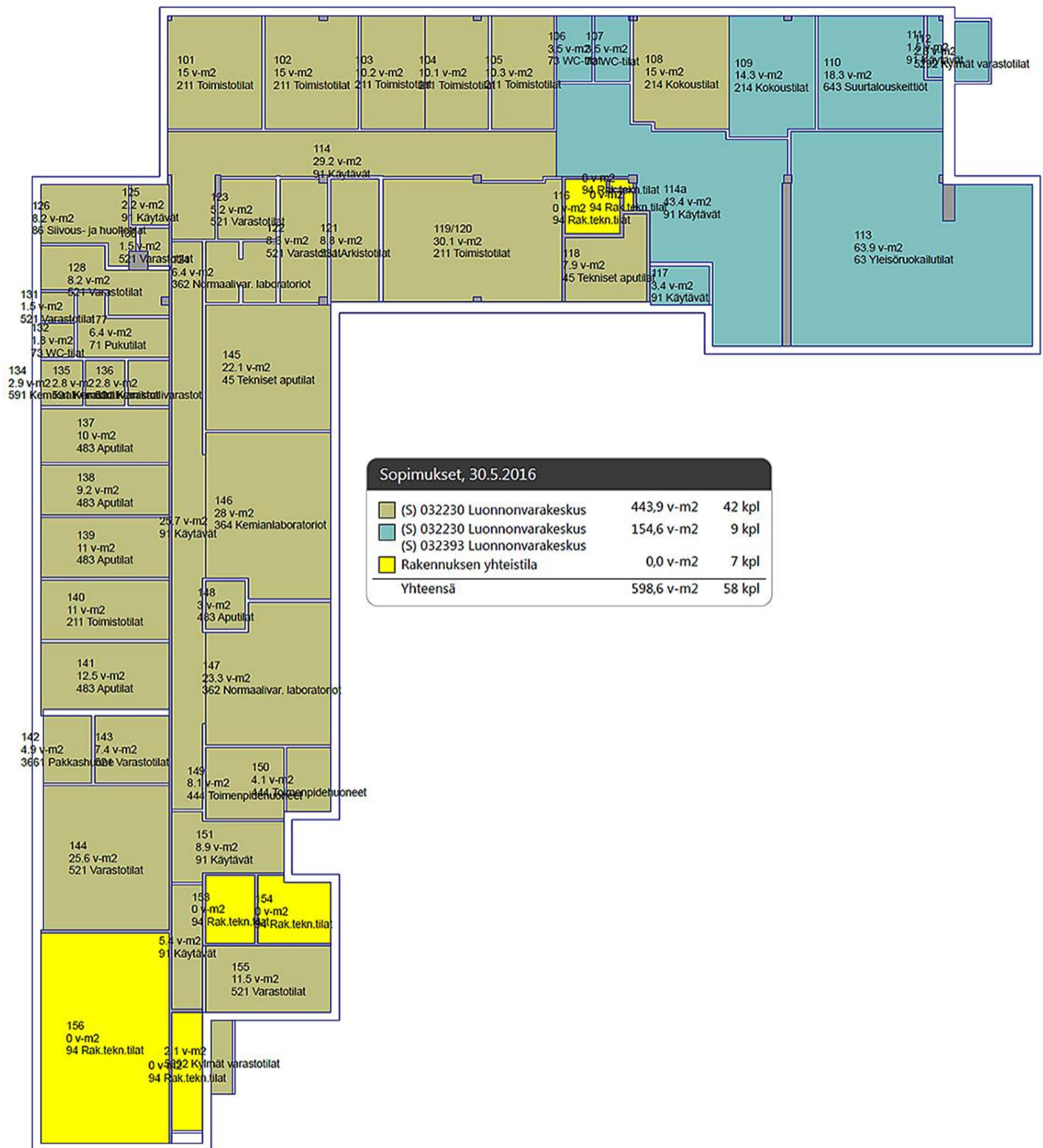
Ei mittakaavassa.

Kannus

Määräala kiinteistöstä 217-404-7-29 n. 3,3 ha

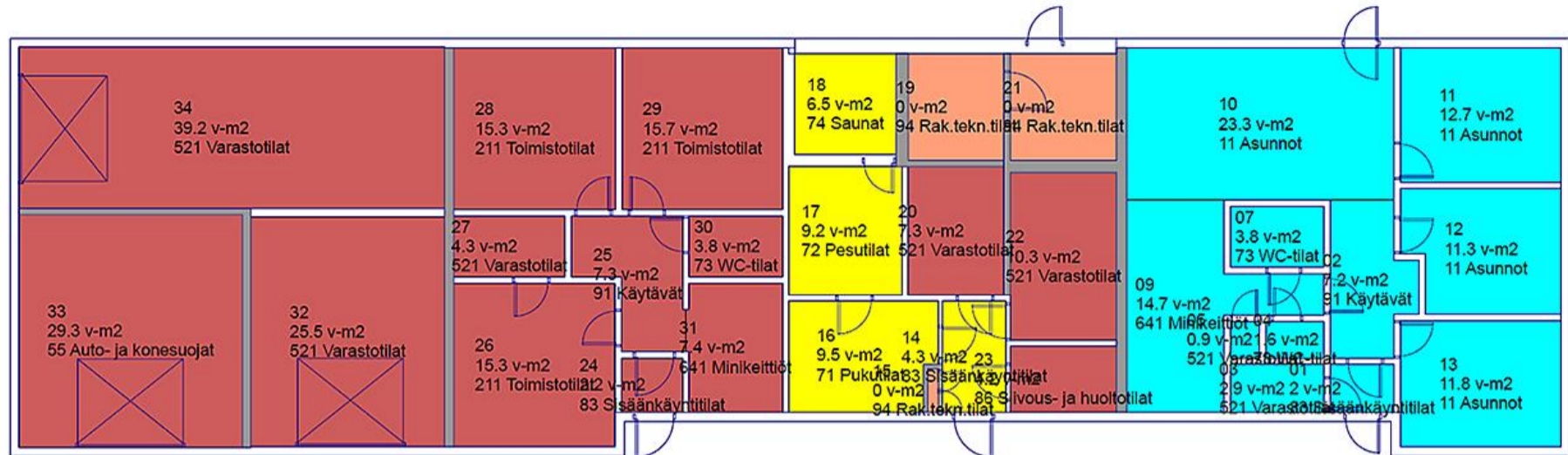


Ei mittakaavassa.



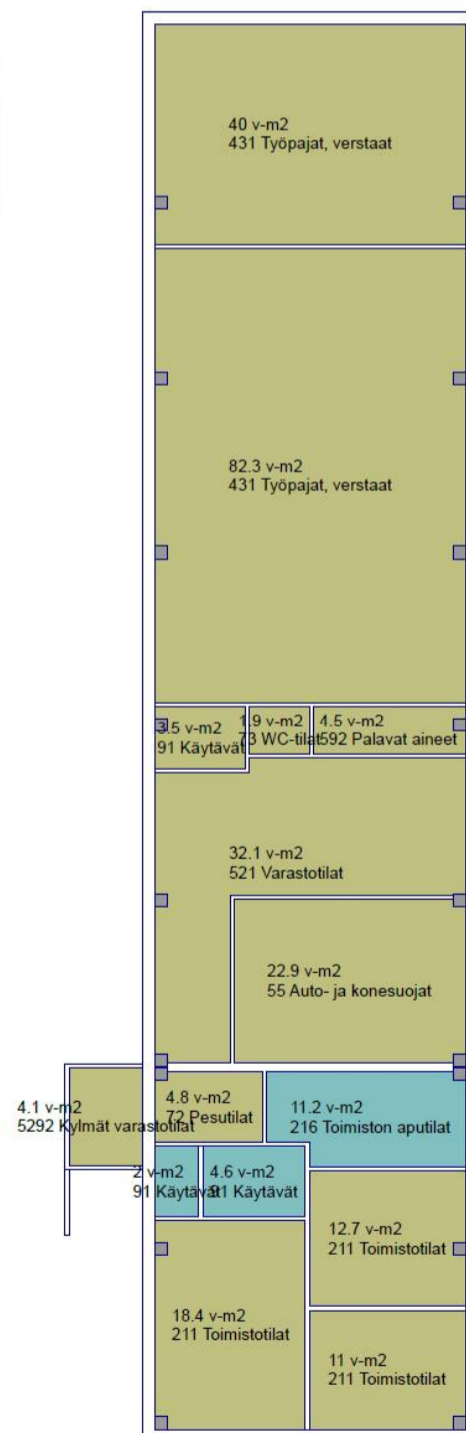
Pohjakuva, metsäntutkimuslaitos, 1. kerros, ei mittakaavassa.

Huoneistot, 30.5.2016		
414199 Toimipaikkarakennus/Vapaa(S)/	187,1 v-m ²	14 kpl
418806 GTK toimistotilat 1. krs/Vuokrattu(L)/	92,1 v-m ²	11 kpl
418807 GTK sosiaalitilat 1. krs/Vuokrattu(L)/	29,4 v-m ²	4 kpl
Rakennuksen yhteistila	0,0 v-m ²	3 kpl
Yhteensä	308,6 v-m²	32 kpl



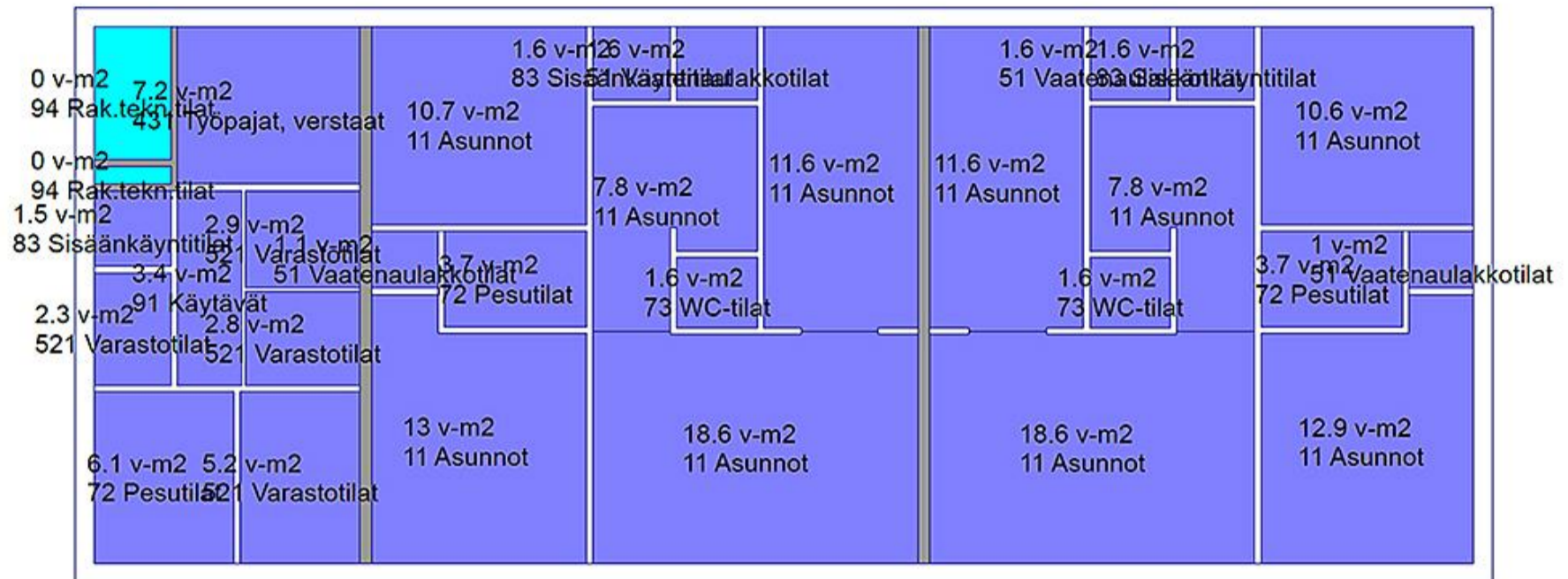
Pohjakuva, toimipaikkarakennus, ei mittakaavassa.

Sopimukset, 30.5.2016		
(S) 032230 Luonnonvarakeskus	238,2 v-m ²	12 kpl
(S) 032230 Luonnonvarakeskus	17,8 v-m ²	3 kpl
(S) 032393 Luonnonvarakeskus		
Yhteensä	255,9 v-m²	15 kpl



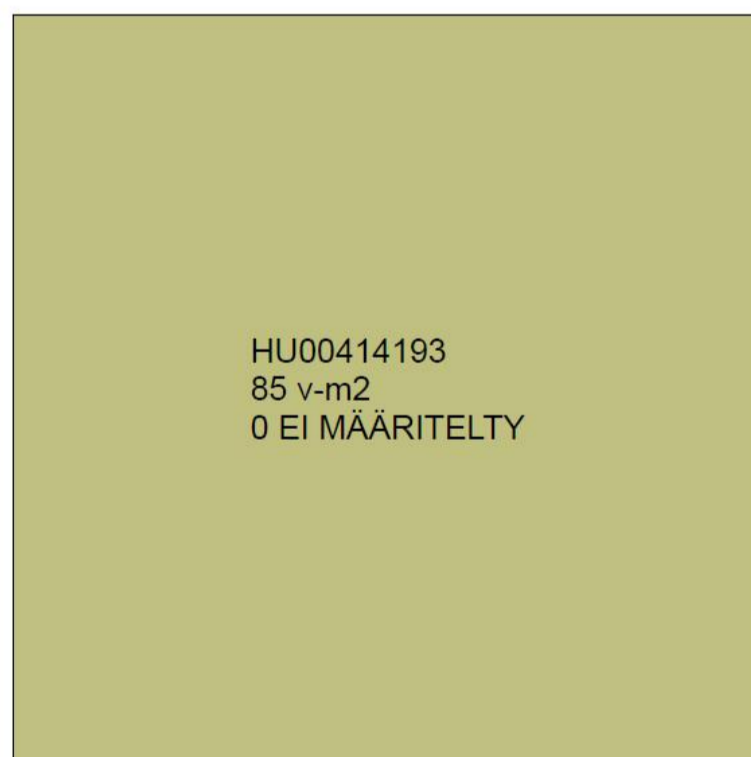
Pohjakuva, huoltorakennus/asunto, ei mittakaavassa.

Huoneistot, 30.5.2016		
414963 Metsuritalo/Vapaa(S)/	173.9 v-m2	28 kpl
Rakennuksen yhteistila	0.0 v-m2	2 kpl
Yhteensä	173.9 v-m2	30 kpl



Pohjakuva, Metsuritalo, ei mittakaavassa.

Sopimukset, 30.5.2016		
(S) 032230 Luonnonvarakeskus	85 v-m2	1 kpl
Yhteensä	85 v-m2	1 kpl



Pohjakuva, varastorakennus, ei mittakaavassa.

