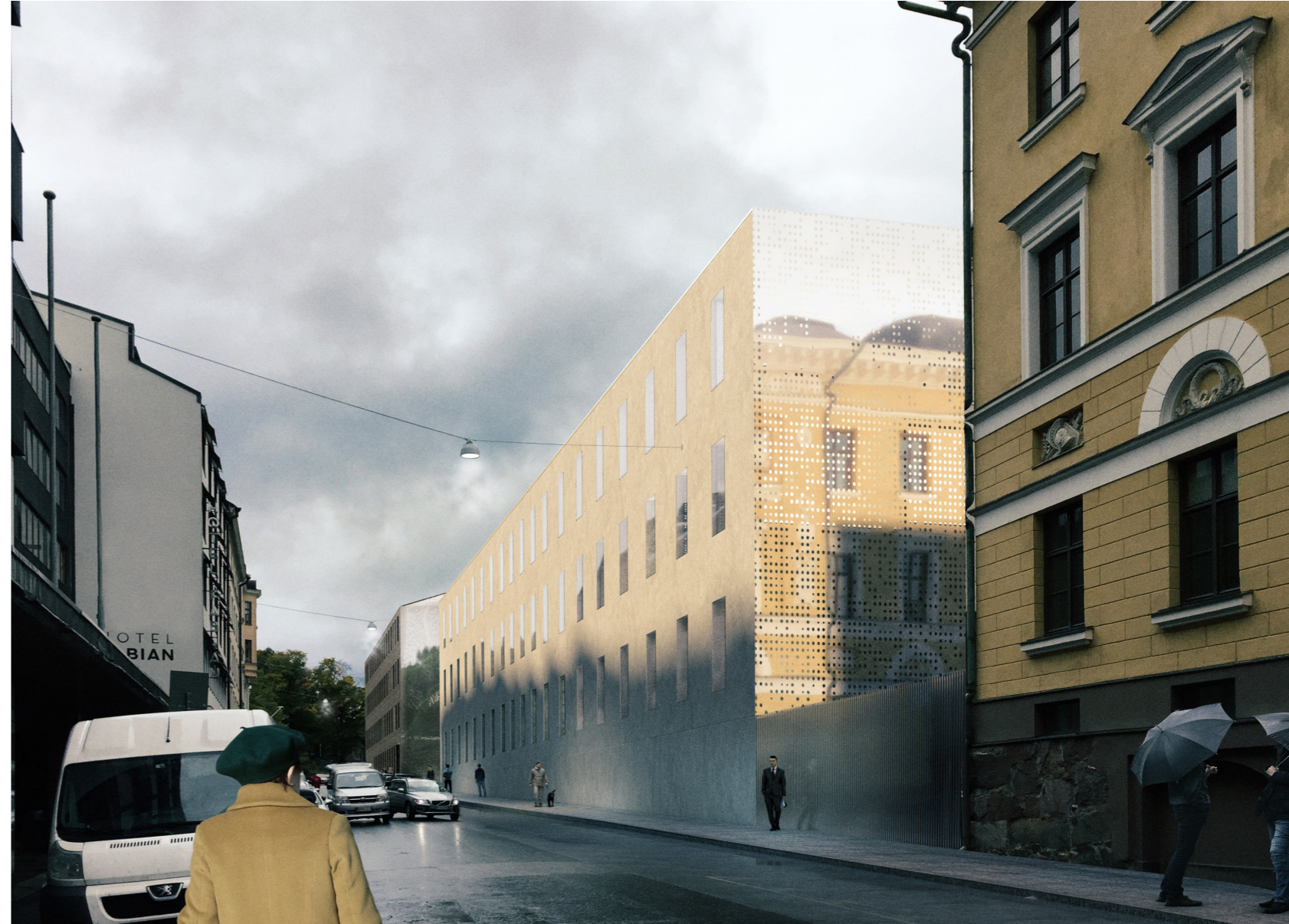






ASEMAPIIRROS 1/800



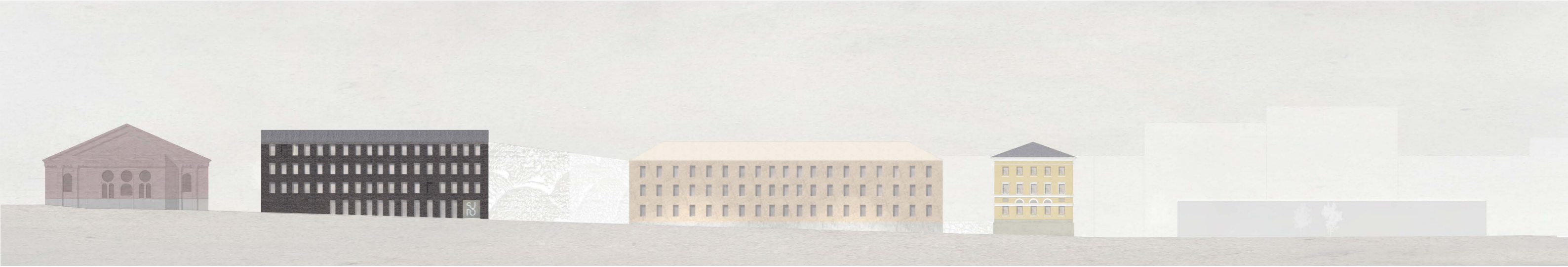
NÄKYMÄ FABIANINKADULTA



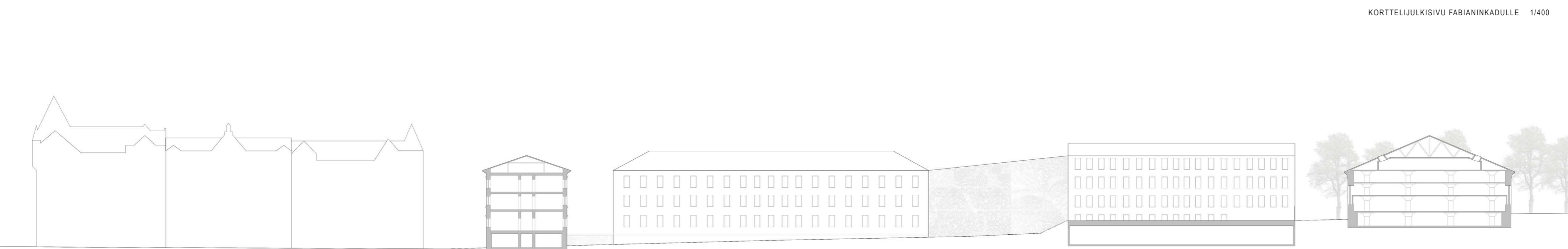
ILMAKUVA



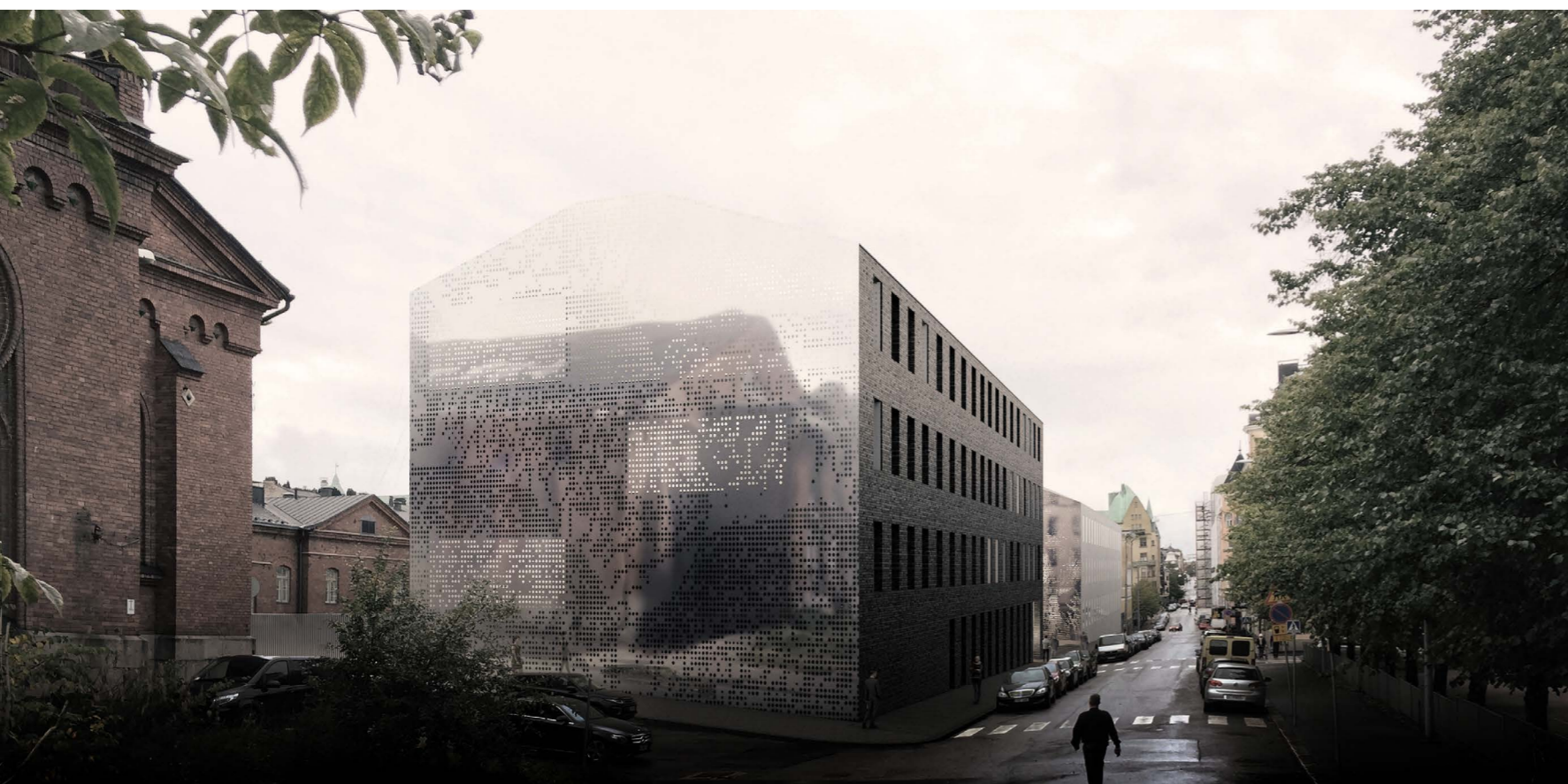
ILMAKUVA VUODELTA 1921



KORTTELIJULKISIVU FABIANINKADULLE 1/400



KORTTELIJULKISIVU SISÄPIHALLE 1/400



NÄKYMÄ FABIANINKADULTA



KORTTELIJULKISIVU KAARTINKUJALLE 1/400

## “SUOJA”

### Kaupunkikuva

Suunnitelukohteen sijainti historiallisesti arvokkaalla ydinkeskustan alueella asettaa tärkeimmät suuntaviivat uuden rakennuksen kaupunkikuvalliseen ratkaisuun. Kaartin kasarmikortteli on valtakunnan rakennettua historiaa ja tärkeää helsinkiläistä kaupunkikuvaa. Kortteli on rakennettu, purettu ja jälleenrakennettu kahden vuosisadan ajan. Korttelin sisältämä historia tarjoaa hyvin kiinnostavia lähtökohdita uudelle arkkitehtuurille.

Purettavat 1960-luvun virastorakennukset ovat aikansa ihanteita toteuttavaa linjakasta arkkitehtuuria. Ympäristössään voimakkaasti kontrastisen modernismin voi kuitenkin nähdä aiheuttavan historialliseen ympäristöön muotopuolisuutta, jota kritisoitiin jo rakennusten valmistumisen aikaan. Suoraviivainen julkisivu Fabianinkadun kapeassa katutilassa on uuvuttava pitkä ja se erottuu selvästi ympäröivän kaupunkirakenteen rakeisuudesta. Rakennusten liittymät maantasoon ja korttelin sisään eivät ole kovin luonteita. 1960-luku on sinänsä kiinnostava kerrostuma korttelissa, mutta sen aiheet eivät tunnu mielekkäitä lähtökohdita nyt rakennettavan uudisrakennuksen muotolulle.

“Suoja” arkkitehtuurikonseptissa perustana ovat sotaa edeltävän ajan rakennusten hahmot, joita on muokattu tämän päivän arkkitehtuurin keinoin. Korttelin rakenteen ehyttävä uudisrakennus sisältää historiallisia muistumia modernilla tavalla tulkituna. Ratkaisulla pyritään ympäristön tasapainon ja rakeisuuden palauttamiseen.

Sisätiloiltaan yhtenäinen uudisrakennus on jäsennelly kolmeen osaan. Kasarmitorin puoleinen pää noudattaa vuonna 1955 puretun Itäisen miehistösiiven (C.L. Engel 1825) muotoa ja julkisivuaukolutusta. Se palauttaa kortteliin empiren mukaisen tasapainon, eli kolmen kasarmirakennuksen symmetriaan perustuvan sommittelman sekä sisäisen harjoituspihan alkuperäisen suhdemaailman. Vastaaavasti Kaartinkujan puolella lähtökohdita on viime vuosisadan alussa rakennetun Varussivusta-rakennuksen hahmo, joka täydentää kasarmikorttelin punatiilisen pohjoisosan. Vanhojen rakennusten rajoitukset ja korkeuksia noudattavat päätyosat on yhdistetty keveän veistoksellisella välikappaleella, joka rytmittää pitkän julkisivun hienovaraisella tavalla.

### Rakenteelliset ja tekniset ratkaisut

Rakennuksen runko toteutetaan betonirakenteisena. Kerroskorkeudet ovat ohjelman tavoitteen mukaisia. Mallittuun julkisivuaukolutukseen on helposti toteutettavissa turvakuituksen vaatimat ominaisuudet kestävyiden ja tietoturvan kannalta. Näkyvyyttä voidaan säädellä ikkunapintojen sisäpuolisilla säleikkö- tai paneeliratkaisuin. Näkösuojat toistavat julkisivun metalliverhouksen teemaa luoden yhtenäistä ilmettä rakennukselle.

Tekniset tilat ja ilmanvaihdon koneet voidaan sijoittaa kellarikerrokseen tai hajautetun mallin mukaisesti kerroksiin. Lapekattojen alle jäävää ullakotilaa voidaan hyödyntää tekniikan asennuksiin sekä raitis- ja poistoilmajärjestelyjen integrointiin, jolloin kattomaisemasta saadaan kaupunkikuvallisesti hallittu ja siisti.

### Materiaalit

Julkisivumateriaalit juurruttavat uudisrakennuksen ympäristöönsä. Kasarmikorttelille ominaiset vaalea rappaus ja tumma punatiili ovat luonnollinen valinta. Lisäksi paikkaan on tuotu uusi moderni materiaali, joka rikastuttaa ja raikastaa kokonaisuutta. Kiillotetusta ja perforoidusta ruostumattomasta teräslevystä tehty keveä metalliverhous tuo uutta hehkoa kortteliin. Pinta heijastelee taivasta ja ympäristöä sekä hohtaa hämärän aikaan valoa sisältäpäin. Päämateriaalien juurevuuden ja keveyden kontrasti luo arkkitehtuurin vuorokaudenaikojen mukaan eläviä vivahteita.

### Arkkitehtuuri

Kaartin kortteli on elävän helsinkiläisen kaupunkimaiseman ytimessä. Toisaalta rakennusten käyttötarkoituksella edellyttää suojautumista ulkopuolisilta. Haasteena on näiden asioiden yhdistäminen. Millainen on sulkeutunut rakennus, joka kuitenkin viestii kaikille hyvin tärkeää sisältöään positiivisella tavalla. Ratkaisu löytyy tässä hetkessä kiinni olevasta arkkitehtuurista, joka tukeutuu paikan historiaan. “Suoja” monikerroksinen arkkitehtuuri viestii pysyvyyden, kestävyiden ja juurevuuden teemoja tulevaisuuteen katsovalle modernilla tavalla.



NÄKYMÄ KAARTINKUJALTA



NÄKYMÄ FABIANINKADULTA



JULKISIVUOTE JA -LEIKKAUS TIILIJULKISIVUN, METALLIJULKISIVUN JA RAPATUN JULKISIVUN KOHDALTA 1/100